

Octobre 2016

PALATINE

ASSET MANAGEMENT

PRESENTATION DE LA SOCIETE



SOMMAIRE

1
2
3
4

UNE GESTION ACTIVE DE
CONVICTION

NOS ÉQUIPES AU SERVICE
DES CLIENTS

NOTRE PHILOSOPHIE
DE GESTION

UNE EXPERTISE
RECONNUE



A close-up photograph of a mechanical watch movement, showing intricate gears, levers, and screws. The image is split diagonally: the left side shows the actual metal parts in a warm, golden light, while the right side is a dark purple overlay with a faint, semi-transparent image of the watch movement. A dark red horizontal bar is positioned at the top left.

PALATINE ASSET MANAGEMENT

**UNE GESTION ACTIVE
DE CONVICTION**

UNE GESTION ACTIVE DE CONVICTION

- ▶ **Palatine Asset Management** est une des rares sociétés de gestion européennes, filiale d'un grand groupe bancaire, à pratiquer une gestion indépendante des indices de référence.
- ▶ Afin de répondre à vos attentes, nos gérants peuvent exprimer leurs convictions, et mettre leurs talents au service de la recherche d'Alpha.
- ▶ La rigueur des processus de gestion contribue également à l'obtention de classements particulièrement flatteurs dans l'ensemble des classes d'actifs et pour une grande majorité des OPC.
- ▶ Nous sommes toujours confiants pour 2016 et espérons que cette année les investisseurs ayant choisi Palatine Asset Management bénéficieront d'excellentes performances en valeur relative et absolue.

« *Une gestion indépendante des indices de référence* »



Dominique Hartog
Président du Directoire



Pierre Duval
Membre du Directoire

UNE GESTION ACTIVE DE CONVICTION

Palatine Asset Management

- ▶ Société anonyme à Directoire et Conseil de surveillance au capital de 1 917 540 €, elle gère des SICAV et des FCP dont certains sont parmi les plus anciens de leur catégorie.
- ▶ Palatine Asset Management est titulaire en qualité de société de gestion de portefeuille des agréments AMF au titre de la directive 2009/65/CE pour la gestion d'OPCVM et au titre de la directive 2011/61/UE dite « Directive AIFM » pour la gestion de FIA.

La Banque Palatine

- ▶ Sa maison mère, anciennement Banque Sanpaolo, remonte à la création en 1780 de la Société Vernes & Compagnie.
- ▶ La Banque Palatine est filiale à 100% de BPCE, deuxième groupe bancaire français.

Sa notation est :



UNE GESTION ACTIVE DE CONVICTION

La Banque Palatine, 230 ans d'histoire

1780

Création à Lyon de Vernes & Compagnie par Jean-Louis Vernes.

1990

L'Istituto Bancario Sanpaolo di Torino rachète la Banque Française Commerciale.
La Banque Sanpaolo est créée.

2003

La Caisse Nationale des Caisses d'Epargne devient actionnaire à 60 %.

2008

La Banque Palatine devient filiale à 100 % des Caisses d'Epargne.

2010

L'organe central BPCE (91,67 %) et Crédit Foncier (8,33 %) sont actionnaires de la Banque Palatine.

1971

Création de la Banque Vernes et Commerciale de Paris suite à la fusion de la Banque Vernes avec la Banque Commerciale de Paris. Elle restera dirigée par la famille Vernes jusqu'en 1982.

1996

La Banque Sanpaolo reprend le réseau de la Banque Veuve Morin-Pons.

2005

La Banque Sanpaolo change de nom pour devenir la Banque Palatine.

2009

Fusion des Caisses d'Epargne et des Banques Populaires : la Banque Palatine devient filiale du Groupe BPCE.

2012

La Banque Palatine devient filiale à 100 % de l'organe central BPCE.

UNE GESTION ACTIVE DE CONVICTION

Un actionnariat solide



PALATINE ASSET MANAGEMENT

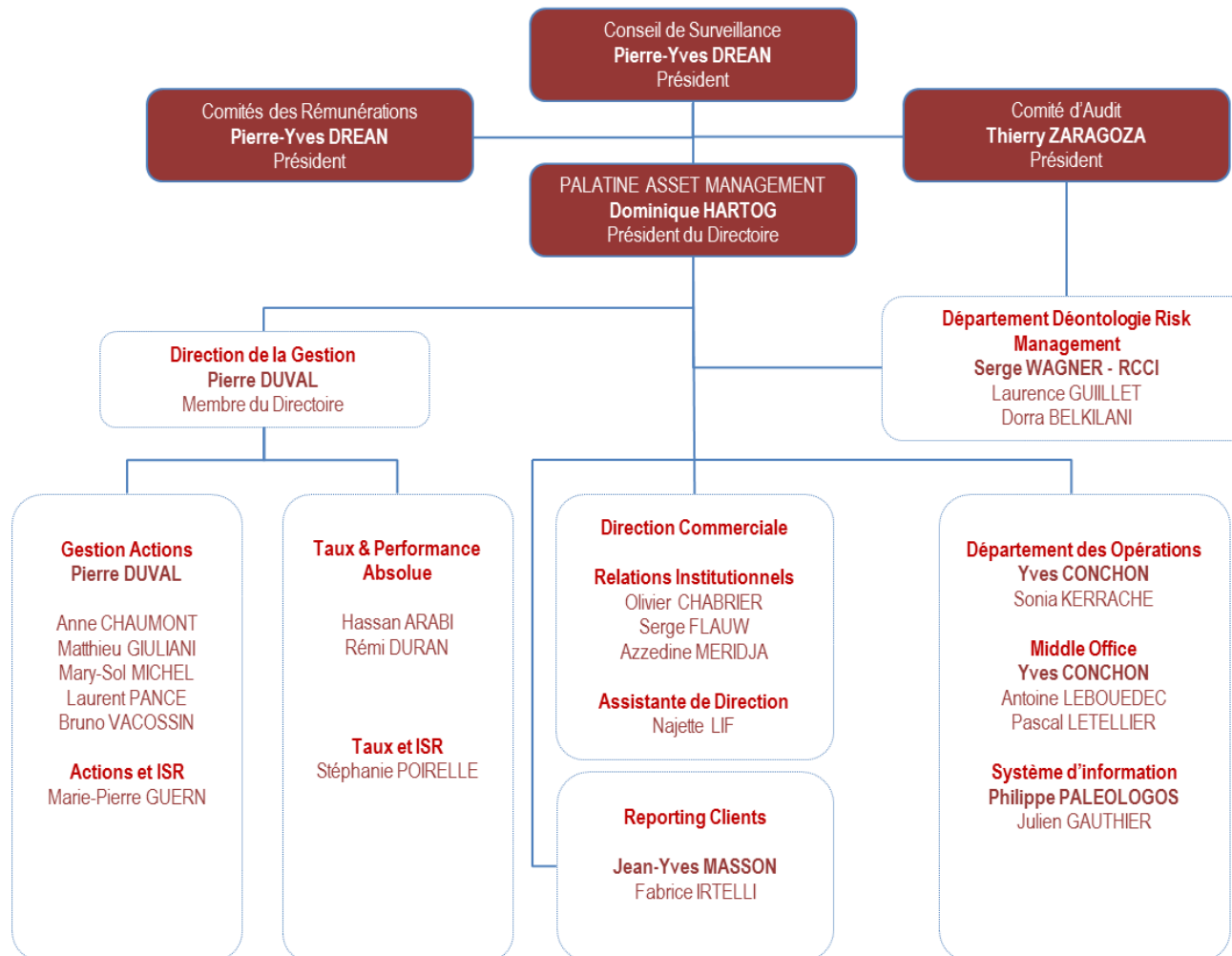
**NOS ÉQUIPES
AU SERVICE
DES CLIENTS**

NOS ÉQUIPES AU SERVICE DES CLIENTS

- ▶ Palatine Asset Management propose depuis plus de 30 ans ses expertises en matière de gestion d'OPC actions, obligataires, monétaires et diversifiés.
- ▶ Ses clients, pour l'essentiel des Investisseurs Institutionnels, institutions de retraite et de prévoyance, lui font confiance pour la robustesse de ses processus et sa gestion active.
- ▶ Forte d'une équipe de 30 professionnels, elle gère près de 3,6 milliards d'euros d'actifs répartis entre 60 OPC (31/12/2015).
- ▶ Les gérants possèdent un savoir faire dans la recherche d'obligations privées et d'émissions à haut rendement européennes.

NOS ÉQUIPES AU SERVICE DES CLIENTS

Organigramme septembre 2016



NOS ÉQUIPES AU SERVICE DES CLIENTS



Dominique Hertog
Président du Directoire



Pierre Duval
Membre du Directoire



Najette Lif
Assistante de direction



Pierre Duval
Membre du Directoire
Directeur de la gestion



Anne Chaumont
Gestion MID & SMALL
Europe



Matthieu Giuliani
Gestion Large CAP Europe,
Energies Renouvelables



Marie-Pierre Guern
Gestion Large CAP
Europe + ISR



Mary-Sol Michel
Gestion Large CAP
Europe



Laurent Pancé
Gestion MID & SMALL
France



Bruno Vacossin
Gestion Large CAP
Europe, Eau



Stéphanie Poirelle
Gestion Obligataire +ISR



Hassan Arabi
Gestion Obligataire & crédit



Rémi Duran
Gestion Obligataire & crédit



Olivier Chabrier
Relation Institutionnels



Serge Flaw
Relation Institutionnels



Azzedine Meridja
Relation Institutionnels



Jean-Yves Masson
Responsable Reporting



Fabrice Irtelli
Reporting

PALATINE ASSET MANAGEMENT

**NOTRE PHILOSOPHIE
DE GESTION**

NOTRE PHILOSOPHIE DE GESTION

- ▶ La recherche de l'adéquation de la gestion aux objectifs des clients conduit à la prise en compte de nombreux paramètres :
 - Contraintes d'allocation d'actifs et du passif,
 - Horizon d'investissement,
 - Degré de risque accepté,
 - Performance recherchée,
 - Contraintes réglementaires, fiscales et comptables spécifiques,
 - Pérennité de la performance,
 - Recherche permanente de l'optimisation du couple rendement / risque.

NOTRE PHILOSOPHIE DE GESTION

La Gestion Actions

- ▶ Notre savoir-faire et nos performances dans la gestion active des grandes et petites capitalisations se concentrent tout particulièrement sur la zone Europe. Nos fonds thématiques sont en revanche plus internationaux. Notre gestion « Actions » est principalement une gestion de type «Bottom up», qui nous amène à être concentrés sur des convictions fortes pouvant s'éloigner des indices de référence.
- ▶ A l'intérieur d'une zone géographique, notre approche privilégie la sélection de titres à partir d'une analyse fondamentale de chacune des valeurs. Nous privilégions les sociétés ayant des bilans solides et des positions concurrentielles de premier ordre. Les choix sectoriels découlent des choix réalisés sur les valeurs. Nos gérants effectuent leurs propres visites de sociétés et rencontrent, à ce titre, près de 300 sociétés européennes chaque année.
- ▶ Les gérants, également analystes financiers de formation, peuvent développer leurs talents et leurs convictions. Les comités de gestion contribuent à donner les grandes directions stratégiques, et le processus de gestion est clairement défini.

NOTRE PHILOSOPHIE DE GESTION

La Gestion Taux et Diversifiée

- ▶ La philosophie à l'origine de notre processus de gestion diversifiée se caractérise par son pragmatisme, sa discipline et la reconnaissance des facteurs objectifs ayant une influence sur les marchés.
- ▶ Elle est fondée sur la prise en compte organisée et systématique des éléments objectifs concourant à la formation des prix (valorisations, typologies des tendances, “moteurs” spécifiques à chaque classe d'actifs, finance comportementale, flux).
- ▶ La gestion de «Taux» s'articule en deux étapes principales : choix de duration, de positionnement sur la courbe des taux, traités indépendamment car ils sont soumis à des facteurs différents.
- ▶ Le risque de contrepartie est clairement défini pour chaque OPC et son suivi bénéficie de la recherche du groupe.

NOTRE PHILOSOPHIE DE GESTION

La Gestion ISR

- ▶ **Palatine Asset Management** est convaincue qu'une démarche extra-financière (portant sur une approche environnementale, sociale et de bonne gouvernance) apporte une dimension complémentaire, permet d'enrichir l'analyse financière classique, et donc de produire un meilleur ratio rendement / risque.

- ▶ Cette démarche met en évidence :
 - Un indicateur avancé des risques et opportunités à moyen et long terme,
 - Une compréhension de dynamiques sectorielles et réglementaires,
 - Une bonne vision de la qualité du management.

- ▶ Elle apporte de la matière à des enjeux parfois perçus mais non exploités.

- ▶ Cette analyse extra-financière repose entre autres sur la recherche de VIGEO.

NOTRE PHILOSOPHIE DE GESTION

La Gestion ISR

- ▶ Palatine Asset Management a décidé de conforter son implication en matière d'investissement responsable à travers les actions suivantes :
 - Application des Principes pour l'Investissement Responsable (PRI), dans le cadre du Programme des Nations Unies pour l'Environnement et du Pacte Mondial,
 - Adhésion au Code de Transparence ISR agréé par l'AFG et le FIR,
 - Mise en place d'une politique de vote en adéquation avec les recommandations de l'Association Française de la Gestion financière,
 - Participation aux commissions ISR (AFG, SFAF, ...),
 - Spécialisation ISR de 1 gérant.

NOTRE PHILOSOPHIE DE GESTION



La Gestion ISR

- ▶ 3 Labels ISR Novéthic en 2015 pour 3 OPC actions ISR :

Palatine Or Bleu, Palatine Actions Défensives Euro et Gerer Multifactoriel Euro.

- ▶ Le Label ISR Novethic est attribué aux fonds d'Investissement Socialement Responsable (ISR) dont la gestion prend systématiquement en compte des critères Environnementaux, Sociaux et de Gouvernance (ESG). Il atteste de l'impact que l'analyse ESG a sur la composition du portefeuille.
- ▶ Le Label ISR Novethic garantit à l'investisseur que le processus ISR est exigeant et transparent. Il est basé sur quatre critères :
 - une analyse Environnementale, Sociale et de Gouvernance (ESG) d'au moins 90 % du portefeuille,
 - un processus de gestion ISR sélectif,
 - une information régulière sur les caractéristiques ISR des titres,
 - la publication de l'intégralité de la composition du portefeuille.

A close-up, slightly blurred view of a computer monitor displaying financial market data. The screen shows a candlestick chart with various colored bars (green, red, orange) and horizontal dashed lines. At the top, there are menu buttons labeled 'PRINT', 'HELP', 'MENU', 'SURVE', and 'DATA'. Below the chart, there are numerical values and text like 'CAC Index: SIC 41 1999' and 'Annotations'. The background is dark with a blue and red diagonal split.

PALATINE ASSET MANAGEMENT

**UNE EXPERTISE
RECONNUE**

UNE EXPERTISE RECONNUE

- ▶ Palatine Asset Management dispose d'un savoir-faire reconnu dans la sélection de valeurs sur les marchés européens, grandes mais aussi moyennes et petites capitalisations.
- ▶ Ses gestions ISR - actions et taux - bénéficient de l'analyse extra-financière de l'agence de notation VIGEO.

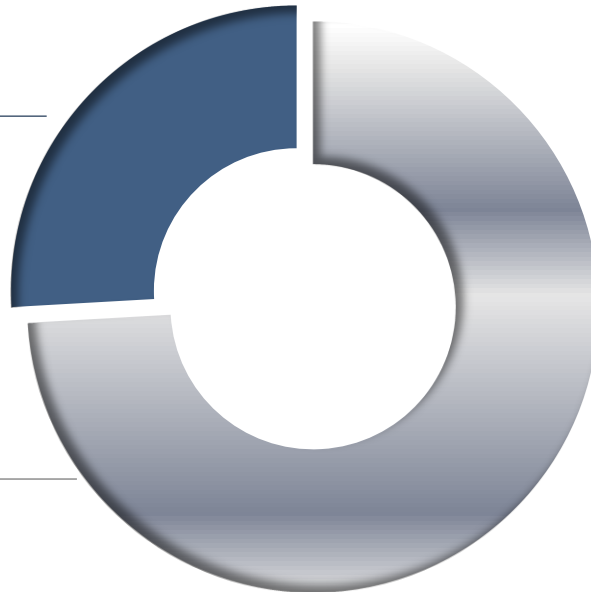
VI. PALATINE ASSET MANAGEMENT

„ Répartition des actifs :

„ Septembre 2016

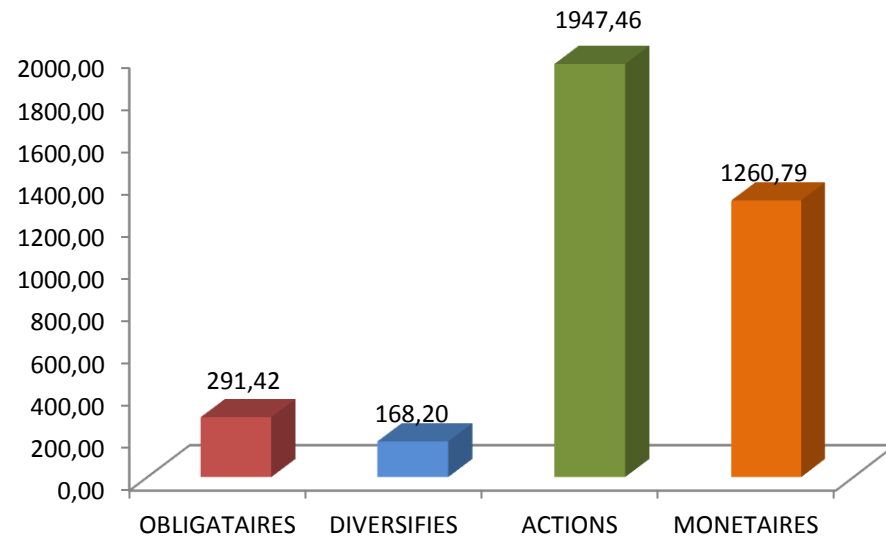
(Millions d'euros)

DEDIES
948 407 500,69 €



OUVERTS
2 719 464 024,73 €

„ Catégorie d'actifs



Source Palatine AM

UN SAVOIR-FAIRE RECONNU



PRIX PATRIMOINE PRIVÉ
Actions françaises
grandes capitalisations 10 ans

LES EXCELLENCES
2015

PRIX LES EXCELLENCES



LABEL EXCELLENCE 2013
Mieux Vivre Votre Argent
pour Uni-Hoche



MORNINGSTAR FUND AWARD 2013
Uni Hoche meilleur fonds dans la catégorie
actions France grandes capitalisations



ALPHA LEAGUE TABLE 2013
9^{ème} place au classement



MORNINGSTAR FUND AWARD 2012
Uni Hoche meilleur fonds
dans catégorie actions France
grandes capitalisations



VICTOIRE DES SICAV 2012
Uni Hoche remporte le prix
du meilleur fonds dans
la catégorie actions France



EUROPEAN FUND TROPHY 2012
délivré par Fundclass



ALPHA LEAGUE TABLE 2012
5^{ème} place au classement



GRAND PRIX DE L'AGEFI GESTION D'ACTIFS 2012
3^{ème} place pour Uni Hoche
dans la catégorie actions France

Source Palatine AM

UN SAVOIR-FAIRE RECONNU



**MORNINGSTAR
FUND AWARD 2011**
Uni Hoche meilleur fonds
dans la catégorie actions France
grandes capitalisations



VICTOIRE DES SICAV 2011
Uni Hoche remporte le prix
du meilleur OPCVM
dans la catégorie actions
France général



**ALPHA LEAGUE
TABLE 2011**
5^{ème} place au classement



**VICTOIRE
DES SICAV 2010**
Uni Hoche remporte le prix
du meilleur OPCVM catégorie France
actions grandes capitalisations



**ALPHA LEAGUE
TABLE 2010**
3^{ème} place sur 260
au classement



**GRAND PRIX DE L'AGEFI
GESTION D'ACTIFS 2010**
2^{ème} place pour Uni Hoche dans
la catégorie actions françaises

CONTACTS

Directoire :

Dominique HARTOG, Président
Pierre DUVAL, Gestion

01 55 27 95 33
01 55 27 96 52

dominique.hartog@palatine.fr
pierre.duval@palatine.fr

Direction Commerciale :

Olivier CHABRIER
Serge FLAUW
Azzedine MERIDJA

01 55 27 95 35
01 55 27 95 94
01 55 27 95 41

olivier.chabrier@palatine.fr
serge.flauw@palatine.fr
azzedine.meridja@palatine.fr

Direction des Opérations :

Yves CONCHON

01 55 27 95 93

yves.conchon@palatine.fr

Reporting :

Jean-Yves MASSON, Responsable
Fabrice IRTELLI

01 55 27 96 29
01 55 27 94 26

jean-yves.masson@palatine.fr
fabrice.irtelli@palatine.fr

Retrouvez l'ensemble de la documentation Palatine Asset Management
sur le site www.palatine-am.com

AVERTISSEMENT

- ▶ Ce document d'information est à caractère promotionnel, il ne peut être reproduit, communiqué, ou publié, en totalité ou en partie, sans l'autorisation préalable et écrite de Palatine Asset Management. Il peut être modifié à tout moment sans préavis.
- ▶ Les informations contenues dans ce document, notamment les informations chiffrées, sont issues en partie de sources internes ou externes et considérées comme dignes de foi.
- ▶ Palatine Asset Management attire l'attention de l'investisseur sur le fait que les performances passées présentées sont basées sur des chiffres ayant trait aux années écoulées et ne sauraient présager des performances futures des OPC cités.
- ▶ Palatine Asset Management ne garantit, par ailleurs et d'aucune manière, les performances courantes ou futures de des OPC cités dans ce document.
- ▶ Ce document d'information n'a pas pour but de fournir et ne doit pas servir à fournir des conseils d'ordre comptable, juridique ou fiscal ou des recommandations d'investissement.
- ▶ Il est rappelé ici que tout investissement financier comporte des risques (les risques de marché, le risque de capital, le risque de change) pouvant se traduire par des pertes financières. Dès lors, Palatine Asset Management recommande, préalablement à tout investissement, au destinataire du présent document de lire attentivement les prospectus des OPC, tenus disponibles gratuitement à son siège social sis 42 rue d'Anjou, Paris 75008 ou sur son site internet www.palatine-am.com et de s'assurer qu'il dispose de l'expérience et des connaissances nécessaires lui permettant de fonder sa décision d'investissement, notamment au regard de ses conséquences juridiques et fiscales.

Palatine Asset Management - Société Anonyme à Directoire et Conseil de Surveillance au capital de 1 917 540 €
Société de gestion de portefeuille agréée par l'AMF n° GP 05000014
Siège social : 42 rue d'Anjou 75008 Paris - 950 340 885 RCS Paris
Une société du groupe BPCE
Site internet : www.palatine-am.com - Tél : 01 55 27 95 37