



DONNER DU SENS ET DE LA VALEUR
À VOS INVESTISSEMENTS



Palatine Opportunités 6-12 mois

L'ISR, cœur de notre stratégie.

Palatine AM : 30 ans de gestion engagée auprès des investisseurs

30 ans de présence auprès des investisseurs

Changement de nom agréé par l'AMF en 2005

100% filiale de la Banque Palatine



26
collaborateurs



Actifs sous gestion
5,7 Md€
31/08/2023



Filtre ESG et/ou label ISR
sur les fonds actions grandes capitalisations

Signataire des principes pour l'investissement responsable des Nations Unies

CLIENTS

- Institutionnels (Caisses de retraite, Compagnies d'assurance, ...)
- Multi-gérants et Family offices
- Banques privées
- Banques et assurances digitales
- Conseils indépendants, CGP, CGPI

CLASSES D'ACTIFS

- Toutes capitalisations France et Europe
- Obligations d'entreprises court et moyen terme
- Gestion sous mandat et multi-gestion
- Monétaire standard et court terme

STYLES DE GESTION

- Valeurs de croissance
- Filtre ESG et label ISR sur les fonds actions grandes capitalisations
- Label relance sur les petites capitalisations
- Intégration ESG sur les fonds taux et sur la gestion sous mandat

UNE VISION DURABLE ET LONG-TERME DE LA VALEUR DES ENTREPRISES

L'ISR au centre de nos ambitions

Gestion actions
françaises, européennes,
large et mid caps

10 fonds

1,0 MD€ d'actifs sous gestion*

Gestion obligataire
et monétaire axée sur
les émetteurs

8 fonds

4,4 MD€ d'actifs sous gestion*

Gestion sous mandat
intégrant les critères
E.S.G

4 fonds

625 mandats

0,3 MD€ d'actifs sous gestion*

FINANCER L'ÉCONOMIE RÉELLE À TRAVERS UNE POLITIQUE D'INVESTISSEMENT DURABLE

5,7 MDS D'ACTIFS SOUS GESTION*

*Au 31 août 2023

1

Une offre complète dans l'univers Fixed Income

2

Un processus d'investissement rigoureux

3

Performance et Focus sur les fonds

4

Votre équipe dédiée

5

Annexes



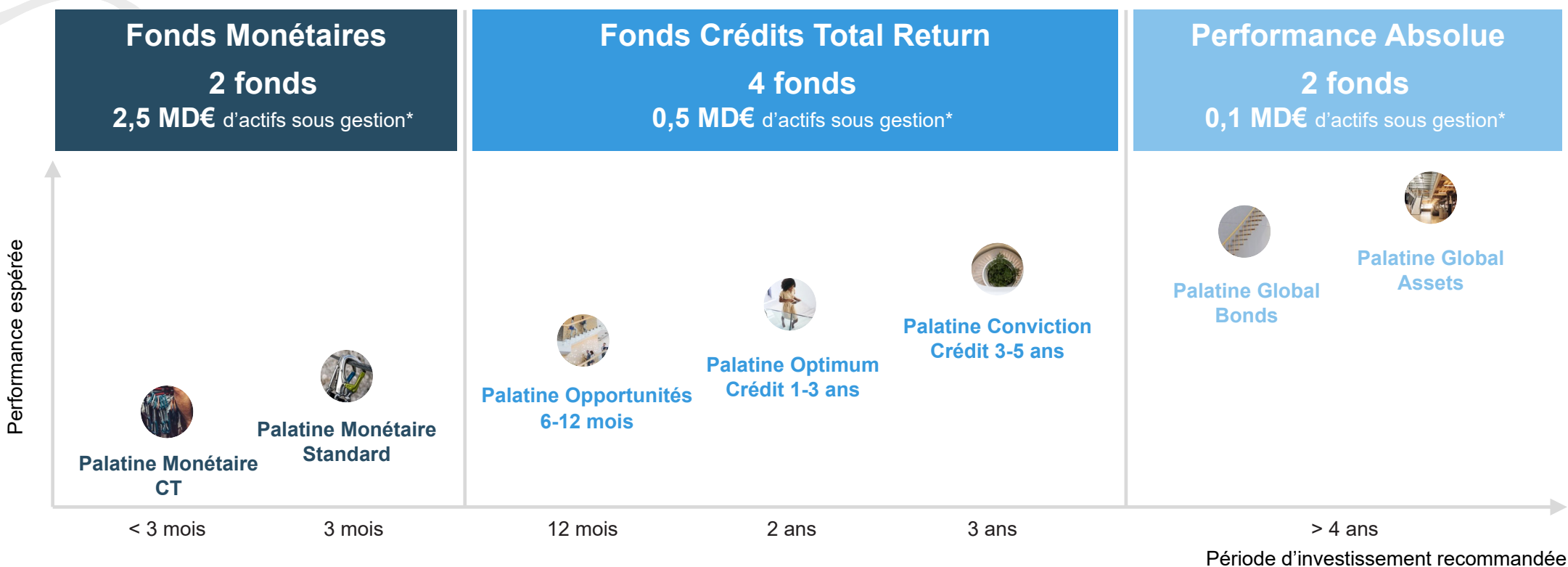
1

Une offre complète dans l'univers Fixed Income



Notre offre obligataire et monétaire : une expertise centrée sur les émetteurs

8 fonds
4,4 MDSE d'actifs sous gestion*



*Encours au 31 août 2023, dont 3,1 Mds€ de fonds ouverts et 1,3 Md€ dédié.

Les fonds obligataires : gestion total return



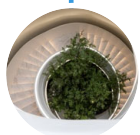
Palatine Opportunités 6-12 mois

« Optimiser le rendement de votre trésorerie sur 12 mois »



Palatine Optimum Crédit 1-3 ans

« A la recherche de prime de crédit avec un risque maîtrisé »



Palatine Conviction Crédit 3-5 ans

« Dynamiser votre rendement à moyen terme »



OBJECTIFS

S'adapter au contexte de marché obligataire sans contrainte d'investissement liée à l'indicateur de référence
Surperformer les indices de performance



OUTILS

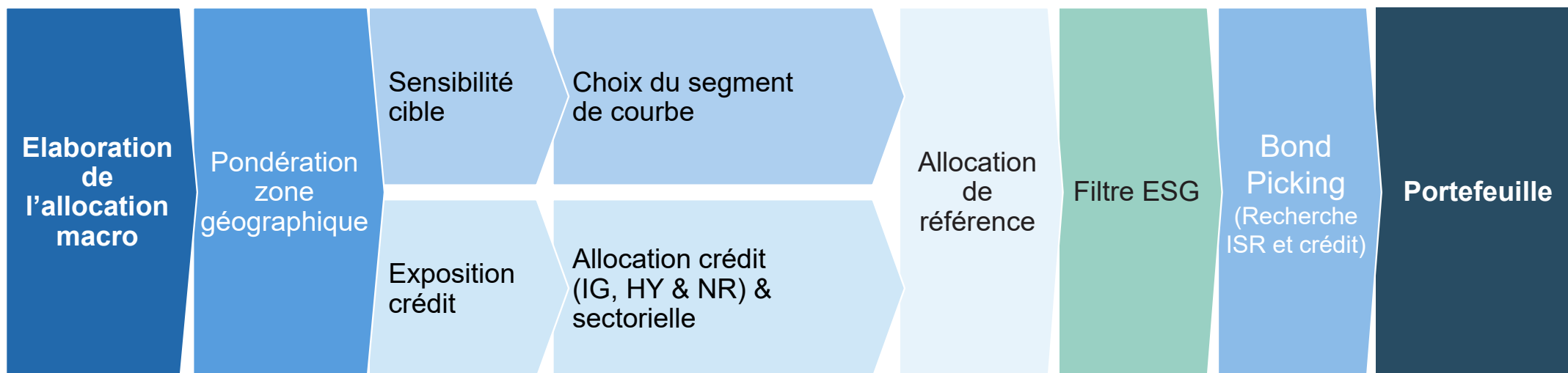
Un processus d'investissement rigoureux et flexible
Un large univers d'investissement (Type de dette et zone géographique)
Une gestion du risque : stratégie de couverture

2

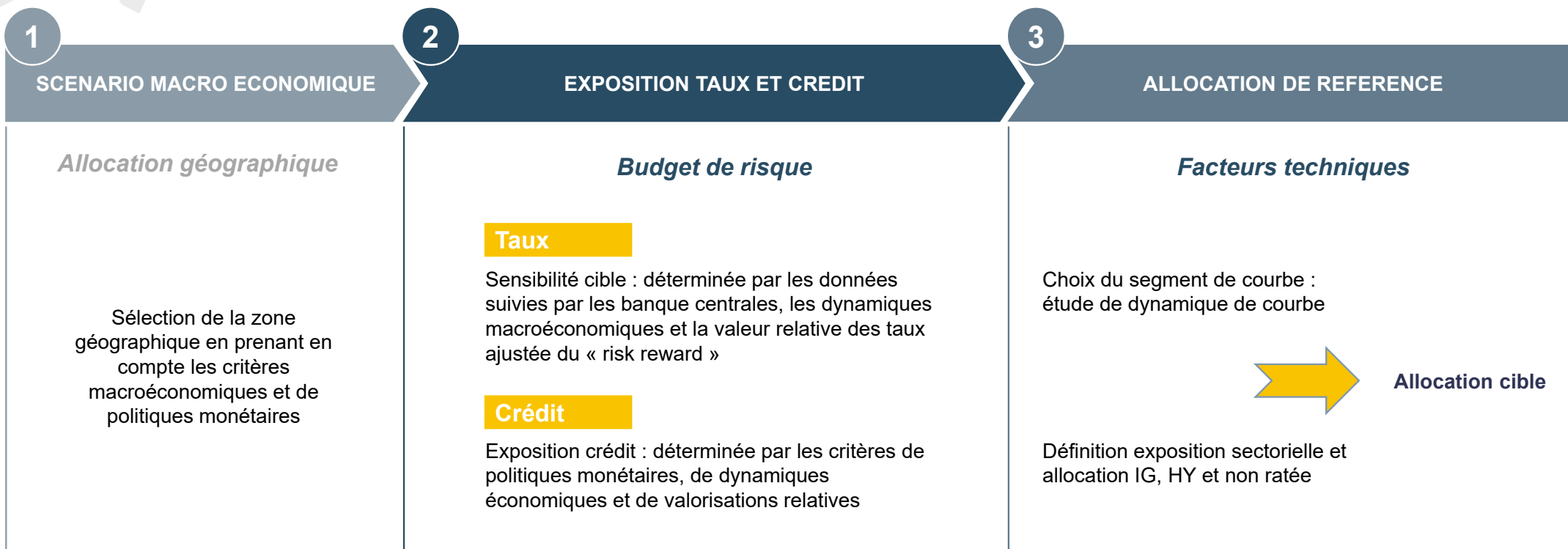
Un processus d'investissement rigoureux



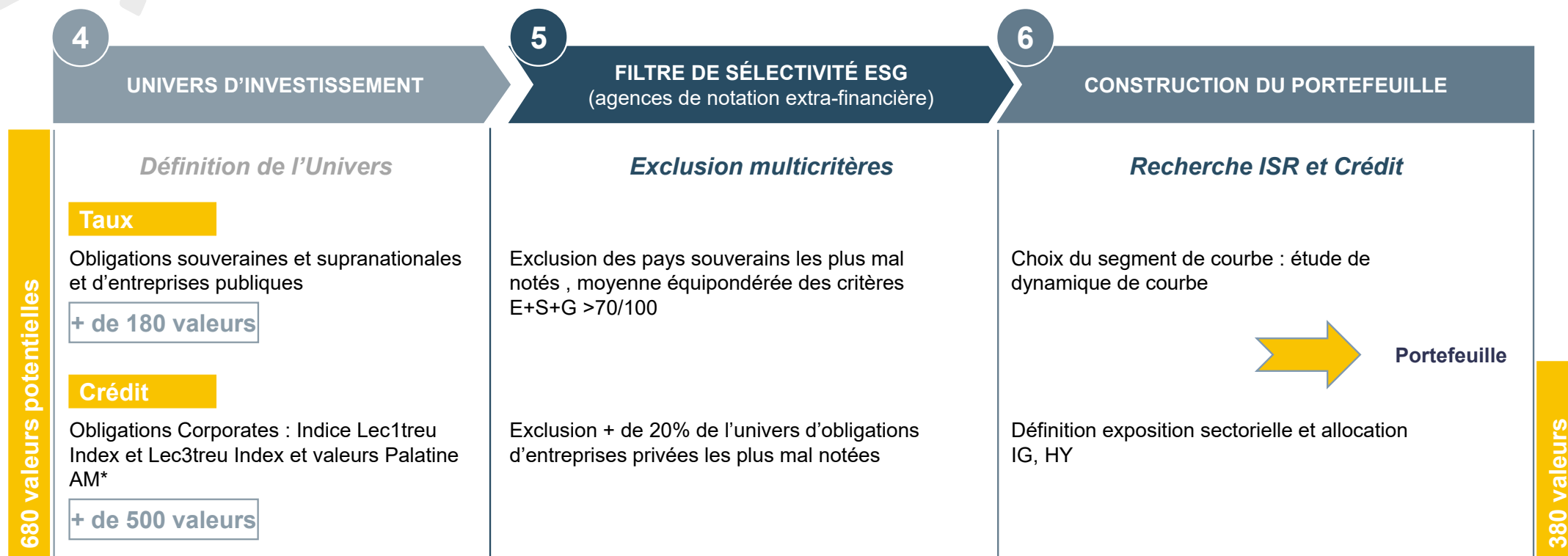
Un process par facteurs complémentaires



Elaboration du scénario macro économique



Elaboration du scénario macro économique



*Palatine AM s'autorise à intégrer des valeurs non comprises dans les benchmarks de référence, en respectant le processus d'investissement.

3

Performance et Focus sur les fonds



Palatine Opportunités 6-12 mois

SFDR Article 8 - Part I

POURQUOI INVESTIR ?

- Optimiser le rendement de votre trésorerie sur 12 mois
- Une sélection d'émetteurs de qualité
- Se positionner pour un investissement responsable, intégrant des critères ESG

NOS ATOUTS

- Expertise centrée sur les émetteurs corporate offrant une diversification sectorielle
- Processus de gestion s'adaptant au contexte de marché
- Equipe de recherche Crédit et ESG

NOS FILTRES ESG

20% des émetteurs les moins bien notés sont exclus

95% de couverture de notation du portefeuille

3 secteurs exclus : charbon, armes controversées et tabac



CONTRAINTES DE GESTION



Sensibilité [0 ; 0,5]



Exposition crédit : 100%
Investment Grade



Duration < 18 mois



Exposition change : 0,5% max



Palatine Opportunités 6-12 mois

SFDR Article 8 - Part I

CARTE D'IDENTITE

Forme Juridique	FCP
Code ISIN	FR0013468766
Classification AMF	Obligataire Euro
Dépositaire	Caceis Bank
Commercialisation	Palatine AM
Indicateur de référence	80% €STER Capitalisé + 20% Bloomberg Euro Aggregate Corporate 1-3 ans
Durée de placement recommandée	12 mois minimum
Devise de comptabilité	Euro
Valorisation	Quotidienne
Souscriptions / rachats	Centralisation chaque jour avant 11h30. Exécution sur la prochaine VL
Commission de souscription	0,30%
Commission de rachat	0,30%
Clôture de l'exercice	Dernier jour de bourse de décembre
Taux de frais de gestion	0.60% TTC max
Commission de surperformance	30% max. de la performance excédant celle de l'indice



PROFIL DE RISQUE



*L'indicateur synthétique de risque est basé sur la volatilité historique du portefeuille au cours des 5 dernières années.

FACTEURS DE RISQUES GÉRÉS

- Risque de perte en capital
- Risque de taux et crédit
- Risque de contrepartie et recours aux dérivés
- Risque juridique, risque de durabilité
- Risque de change

4

Votre équipe dédiée



Votre équipe dédiée

L'équipe de gestion obligataire



Rémi Duran

- Responsable de la gestion obligataire
- 6 ans d'expérience en analyse/gestion



Alexandre Montfermé

- Gérant monétaire et obligataire
- 8 ans d'expérience en analyse/gestion/trésorerie



Thomas Bassibé

- Gérant monétaire et obligataire
- 8 ans d'expérience en analyse/gestion

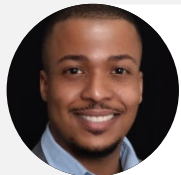


L'équipe d'analyse et de recherche



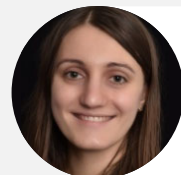
Marie-Pierre Guern

Directrice de la gestion



**Paul-Antony
Katende**

Analyste Crédit



Clotilde Marlin

Analyste ESG



5

Annexes



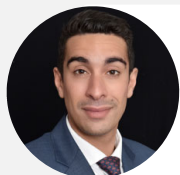
Vos contacts

Commercial



Serge Flauw

Responsable Institutionnel & Distribution
+33 1 55 27 95 94 • +33 6 08 03 72 35
serge.flauw@palatine.fr



Damien Roux

Responsable Institutionnel & Distribution
+33 1 55 27 95 41 • +33 7 86 02 67 74
damien.roux@palatine.fr



Marc SÉRAFINI

Responsable Institutionnel & Distribution
+33 (0)1 55 27 95 54 • +33 6 75 00 31 16
marc.serafini@palatine.fr

Reporting



Jean-Yves Masson

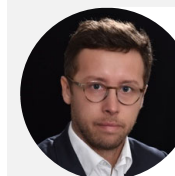
Responsable reporting
+33 1 55 27 96 29
jean-yves.masson@palatine.fr



Fabrice Irtelli

Reporting client
+33 1 55 27 94 26
fabrice.irtelli@palatine.fr

Gestion



Rémi Duran

Responsable Gestion Obligataire
+33 1 55 27 94 18
remi.duran@palatine.fr

Avertissement

Ce document d'information est à caractère promotionnel, il ne peut être reproduit, communiqué, ou publié, en totalité ou en partie, sans l'autorisation préalable et écrite de Palatine Asset Management. Il peut être modifié à tout moment sans préavis. Les informations contenues dans ce document, notamment les informations chiffrées, sont issues en partie de sources internes ou externes et considérées comme dignes de foi. Palatine Asset Management attire l'attention de l'investisseur sur le fait que les performances passées présentées sont basées sur des chiffres ayant trait aux années écoulées et ne sauraient présager des performances futures des OPC cités. Palatine Asset Management ne garantit, par ailleurs et d'aucune manière, les performances courantes ou futures de ou des OPC cités dans ce document. Ce document d'information n'a pas pour but de fournir et ne doit pas servir à fournir des conseils d'ordre comptable, juridique ou fiscal ou des recommandations d'investissement. Il est rappelé ici que tout investissement financier comporte des risques (les risques de marché, le risque de capital, le risque de change) pouvant se traduire par des pertes financières. Dès lors, Palatine Asset Management recommande, préalablement à tout investissement, au destinataire du présent document de lire attentivement les prospectus des OPC, tenus disponibles gratuitement à son siège social sis 86 rue de Courcelles, Paris 75008 ou sur son site internet www.palatine-am.com et de s'assurer qu'il dispose de l'expérience et des connaissances nécessaires lui permettant de fonder sa décision d'investissement, notamment au regard de ses conséquences juridiques et fiscales.



Palatine Asset Management - Société Anonyme au capital de 1 917 540 €

Société de gestion de portefeuille agréée par l'AMF n° GP 05000014

Siège social : 86 rue de Courcelles 75008 Paris - 950 340 885 RCS Paris

Une société du groupe BPCE

Site internet : www.palatine-am.com - Tél : 01 55 27 95 37