



DONNER DU SENS ET DE LA VALEUR  
À VOS INVESTISSEMENTS



---

## Palatine Conviction Crédit 3-5 ans

L'ISR, cœur de notre stratégie.

# Palatine AM : 30 ans de gestion engagée auprès des investisseurs

**30 ans** de présence auprès des investisseurs

Changement de nom agréé par l'AMF en 2005

**100%** filiale de la Banque Palatine



**26**  
collaborateurs



Actifs sous gestion  
**5,7 Md€**  
31/08/2023



**Filtre ESG et/ou label ISR**  
sur les fonds actions grandes capitalisations

Signataire des principes pour l'investissement responsable des Nations Unies

## CLIENTS

- Institutionnels (Caisses de retraite, Compagnies d'assurance, ...)
- Multi-gérants et Family offices
- Banques privées
- Banques et assurances digitales
- Conseils indépendants, CGP, CGPI

## CLASSES D'ACTIFS

- Toutes capitalisations France et Europe
- Obligations d'entreprises court et moyen terme
- Gestion sous mandat et multi-gestion
- Monétaire standard et court terme

## STYLES DE GESTION

- Valeurs de croissance
- Filtre ESG et label ISR sur les fonds actions grandes capitalisations
- Label relance sur les petites capitalisations
- Intégration ESG sur les fonds taux et sur la gestion sous mandat

**UNE VISION DURABLE ET LONG-TERME DE LA VALEUR DES ENTREPRISES**

# L'ISR au centre de nos ambitions

**Gestion actions**  
françaises, européennes,  
large et mid caps

**10 fonds**

**1,0 MD€** d'actifs sous gestion\*

**Gestion obligataire**  
et monétaire axée sur  
les émetteurs

**8 fonds**

**4,4 MD€** d'actifs sous gestion\*

**Gestion sous mandat**  
intégrant les critères  
E.S.G

**4 fonds**

**625 mandats**

**0,3 MD€** d'actifs sous gestion\*

**FINANCER L'ÉCONOMIE RÉELLE À TRAVERS UNE POLITIQUE D'INVESTISSEMENT DURABLE**

**5,7 MDS D'ACTIFS SOUS GESTION\***

\*Au 31 août 2023

**1** Une offre complète dans l'univers Fixed Income

**2** Un processus d'investissement rigoureux

**3** Performance et Focus sur les fonds

**4** Votre équipe dédiée

**5** Annexes



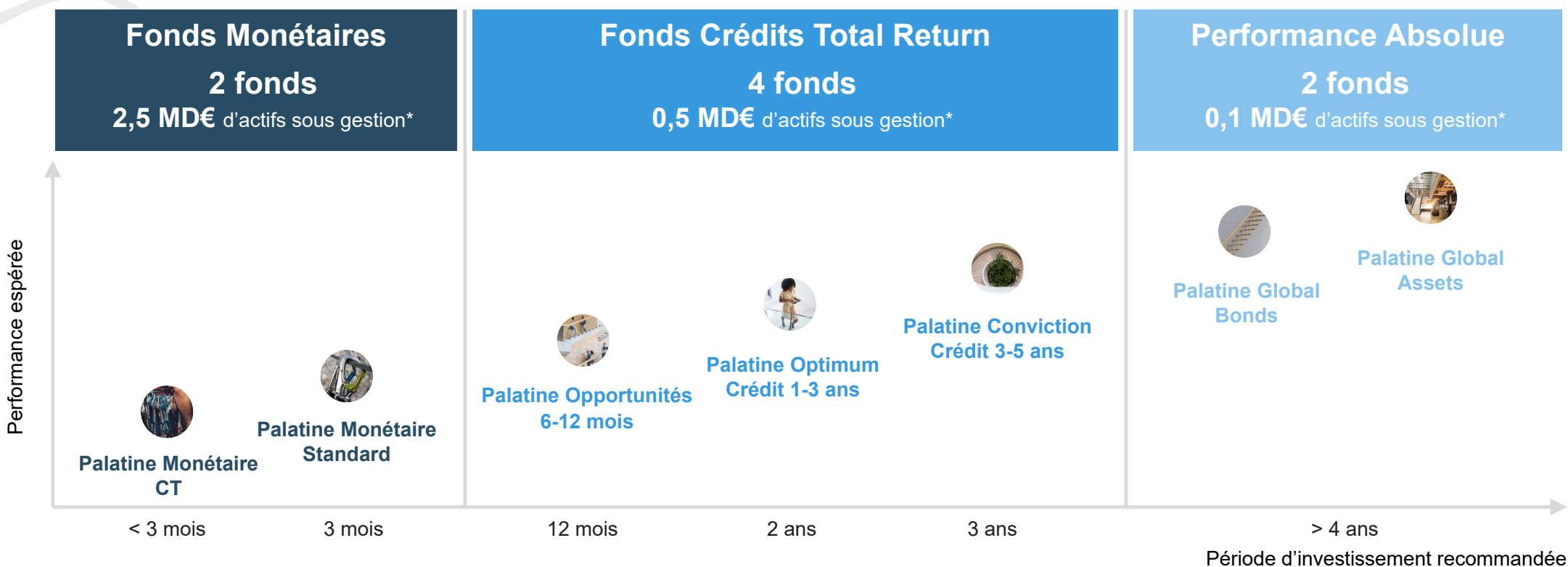
1

Une offre complète dans l'univers Fixed Income



# Notre offre obligataire et monétaire : une expertise centrée sur les émetteurs

**8 fonds**  
**4,4 MDSE** d'actifs sous gestion\*



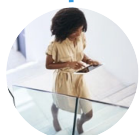
\*Encours au 31 août 2023, dont 3,1 Mds€ de fonds ouverts et 1,3 Md€ dédié.

# Les fonds obligataires : gestion total return



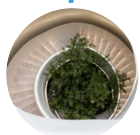
## Palatine Opportunités 6-12 mois

« Optimiser le rendement de votre trésorerie sur 12 mois »



## Palatine Optimum Crédit 1-3 ans

« A la recherche de prime de crédit avec un risque maîtrisé »



## Palatine Conviction Crédit 3-5 ans

« Dynamiser votre rendement à moyen terme »



## OBJECTIFS

S'adapter au contexte de marché obligataire sans contrainte d'investissement liée à l'indicateur de référence  
Surperformer les indices de performance



## OUTILS

Un processus d'investissement rigoureux et flexible  
Un large univers d'investissement (Type de de dette et zone géographique)  
Une gestion du risque : stratégie de couverture

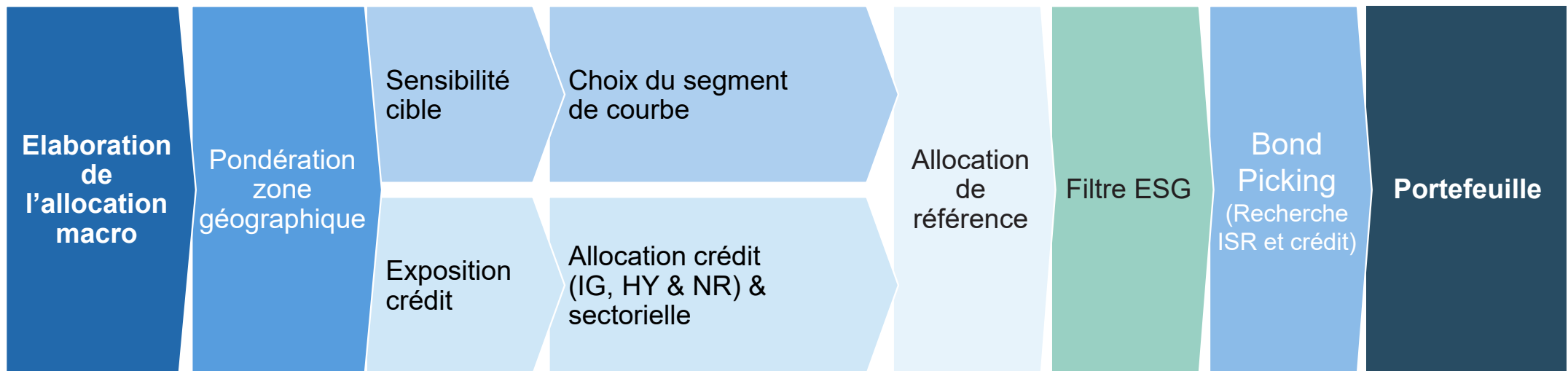
2

Un processus d'investissement rigoureux

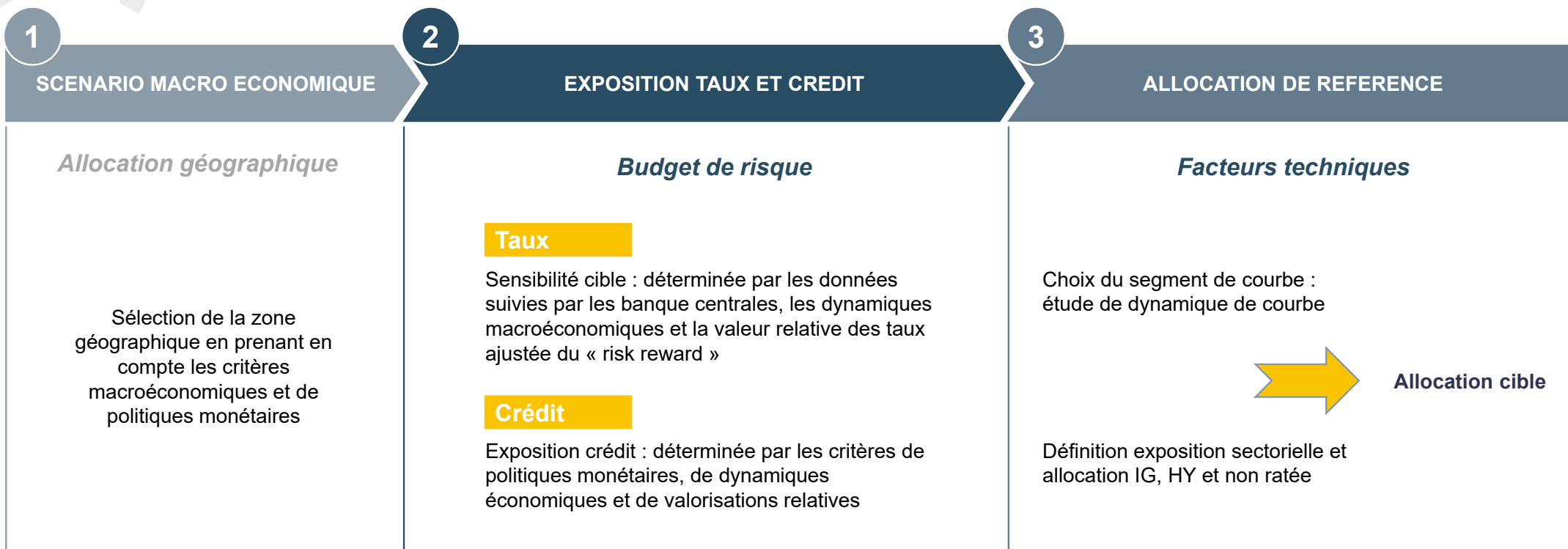




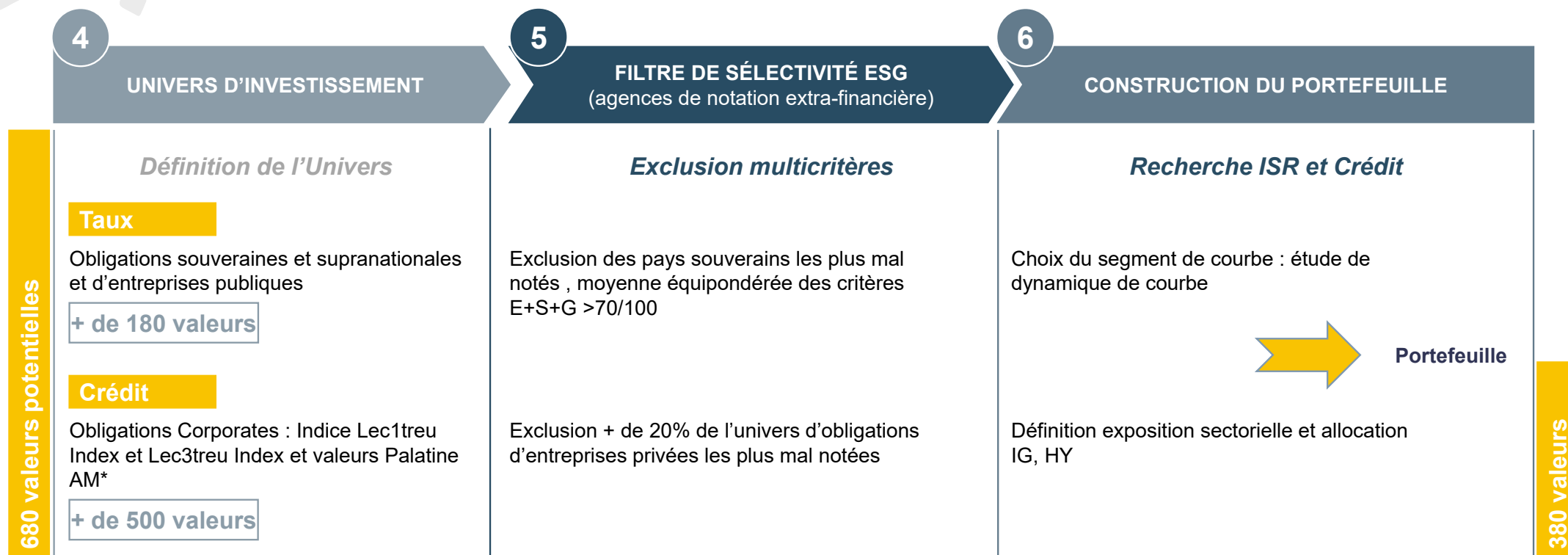
# Un process par facteurs complémentaires



# Elaboration du scénario macro économique



# Elaboration du scénario macro économique



\*Palatine AM s'autorise à intégrer des valeurs non comprises dans les benchmarks de référence, en respectant le processus d'investissement.

3

Performance et Focus sur les fonds



# Palatine Conviction Crédit 3-5 ans – Part R



## POURQUOI INVESTIR ?

- Dynamiser vos rendements à moyen terme
- Une allocation diversifiée entre titres de haute qualité et titres spéculatifs
- Se positionner pour un investissement responsable, intégrant des critères ESG

## NOS ATOUTS

- Expertise centrée sur les émetteurs corporate offrant une diversification sectorielle
- Un processus de gestion s'adaptant au contexte de marché
- Une équipe de recherche Crédit et ESG

## NOS FILTRES ESG

20% des émetteurs les moins bien notés sont exclus

95% de couverture de notation du portefeuille

3 secteurs exclus : charbon, armes controversées et tabac

## CONTRAINTES DE GESTION



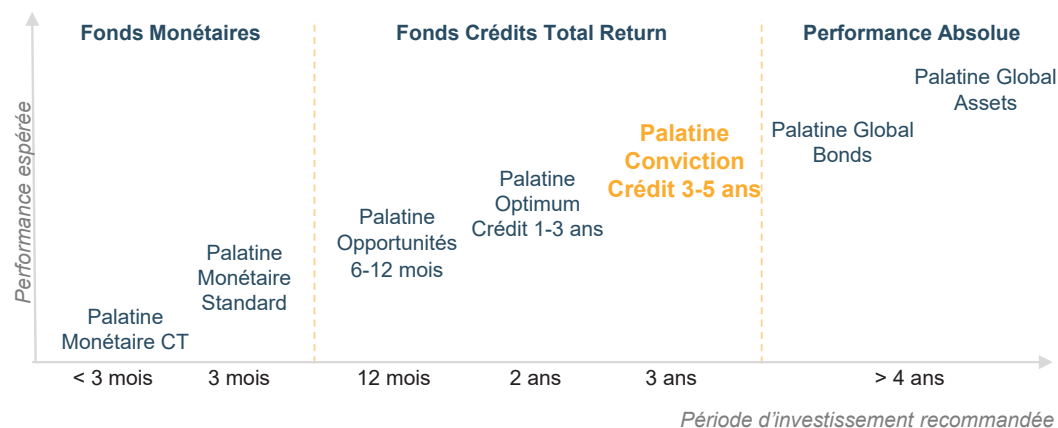
Sensibilité [-2 ; 5]



Exposition crédit : jusqu'à 100% Investment Grade  
30% max High Yield



Exposition change : 10% max



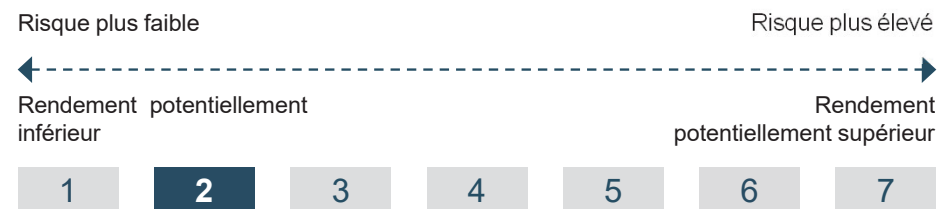
# Palatine Conviction Crédit 3-5 ans – Part R



## CARTE D'IDENTITE

Forme Juridique	FCP
Code ISIN	FR0010368175
Classification AMF	Obligataire Euro
Dépositaire	Caceis Bank
Commercialisation	Palatine AM
Indicateur de référence	Bloomberg Euro Aggregate Corporate 3-5 ans
Durée de placement recommandée	Supérieur à 3 ans
Devise de comptabilité	Euro
Valorisation	Quotidienne
Souscriptions / rachats	Centralisation chaque jour avant 11h30. Exécution sur la base de la prochaine VL.
Commission de souscription	0,25%
Commission de rachat	Aucune
Clôture de l'exercice	Dernier jour de bourse de septembre
Taux de frais de gestion	1,60% TTC max.
Commission de surperformance	30% max. de la performance excédant celle de l'indicateur de référence

## PROFIL DE RISQUE



\*L'indicateur synthétique de risque est basé sur la volatilité historique du portefeuille au cours des 5 dernières années.

## FACTEURS DE RISQUES GÉRÉS

- Risque de perte en capital
- Risque de taux et crédit
- Risque de contrepartie et recours aux dérivés
- Risque juridique, risque de durabilité
- Risque de change

4

Votre équipe dédiée



# Votre équipe dédiée

## L'équipe de gestion obligataire



**Rémi Duran**

- Responsable de la gestion obligataire
- 6 ans d'expérience en analyse/gestion



**Alexandre Montfermé**

- Gérant monétaire et obligataire
- 8 ans d'expérience en analyse/gestion/trésorerie



**Thomas Bassibé**

- Gérant monétaire et obligataire
- 8 ans d'expérience en analyse/gestion

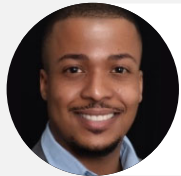


## L'équipe d'analyse et de recherche



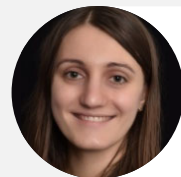
**Marie-Pierre Guern**

Directrice de la gestion



**Paul-Antony  
Katende**

Analyste Crédit



**Clotilde Marlin**

Analyste ESG





5

Annexes



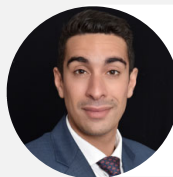
# Vos contacts

## Commercial



### Serge Flauw

Responsable Institutionnel & Distribution  
+33 1 55 27 95 94 • +33 6 08 03 72 35  
[serge.flauw@palatine.fr](mailto:serge.flauw@palatine.fr)



### Damien Roux

Responsable Institutionnel & Distribution  
+33 1 55 27 95 41 • +33 7 86 02 67 74  
[damien.roux@palatine.fr](mailto:damien.roux@palatine.fr)



### Marc SÉRAFINI

Responsable Institutionnel & Distribution  
+33 (0)1 55 27 95 54 • +33 6 75 00 31 16  
[marc.serafini@palatine.fr](mailto:marc.serafini@palatine.fr)

## Reporting



### Jean-Yves Masson

Responsable reporting  
+33 1 55 27 96 29  
[jean-yves.masson@palatine.fr](mailto:jean-yves.masson@palatine.fr)



### Fabrice Irtelli

Reporting client  
+33 1 55 27 94 26  
[fabrice.irtelli@palatine.fr](mailto:fabrice.irtelli@palatine.fr)

## Gestion



### Rémi Duran

Responsable Gestion Obligataire  
+33 1 55 27 94 18  
[remi.duran@palatine.fr](mailto:remi.duran@palatine.fr)

# Avertissement

Ce document d'information est à caractère promotionnel, il ne peut être reproduit, communiqué, ou publié, en totalité ou en partie, sans l'autorisation préalable et écrite de Palatine Asset Management. Il peut être modifié à tout moment sans préavis. Les informations contenues dans ce document, notamment les informations chiffrées, sont issues en partie de sources internes ou externes et considérées comme dignes de foi. Palatine Asset Management attire l'attention de l'investisseur sur le fait que les performances passées présentées sont basées sur des chiffres ayant trait aux années écoulées et ne sauraient présager des performances futures des OPC cités. Palatine Asset Management ne garantit, par ailleurs et d'aucune manière, les performances courantes ou futures de ou des OPC cités dans ce document. Ce document d'information n'a pas pour but de fournir et ne doit pas servir à fournir des conseils d'ordre comptable, juridique ou fiscal ou des recommandations d'investissement. Il est rappelé ici que tout investissement financier comporte des risques (les risques de marché, le risque de capital, le risque de change) pouvant se traduire par des pertes financières. Dès lors, Palatine Asset Management recommande, préalablement à tout investissement, au destinataire du présent document de lire attentivement les prospectus des OPC, tenus disponibles gratuitement à son siège social sis 86 rue de Courcelles, Paris 75008 ou sur son site internet [www.palatine-am.com](http://www.palatine-am.com) et de s'assurer qu'il dispose de l'expérience et des connaissances nécessaires lui permettant de fonder sa décision d'investissement, notamment au regard de ses conséquences juridiques et fiscales.



**Palatine Asset Management** - Société Anonyme au capital de 1 917 540 €

Société de gestion de portefeuille agréée par l'AMF n° GP 05000014

Siège social : 86 rue de Courcelles 75008 Paris - 950 340 885 RCS Paris

Une société du groupe BPCE

Site internet : [www.palatine-am.com](http://www.palatine-am.com) - Tél : 01 55 27 95 37