

PALATINE OBJECTIF RENDEMENT 30 MOIS

REPORTING ESG • 31 décembre 2024

SFDR Article 8

NOTATION ESG PAR POCHE D'INVESTISSEMENT

Corporates Score ESG au 31.12.2024

PALATINE OBJECTIF RENDEMENT 30 MOIS

12,44 / 20
couverture 100%

BLOOMBERG EUR. AGGR. CORP. 1-3Y

11,12 / 20
couverture 96,2%

Souverains Score ESG au 31.12.2024

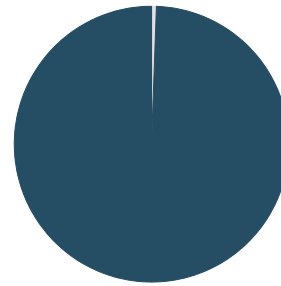
PALATINE OBJECTIF RENDEMENT 30 MOIS

16,67 / 20
couverture 100%

UNIVERS OCDE

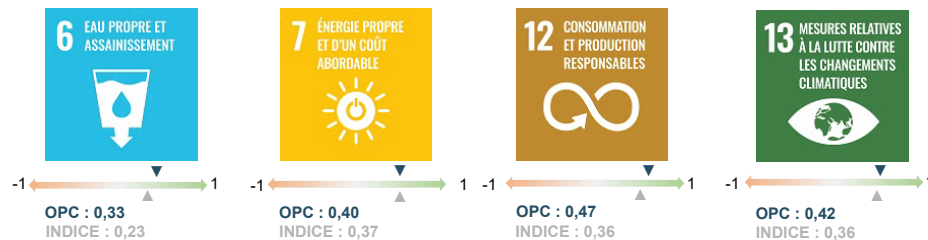
15,83 / 20
couverture 100%

REPARTITION DES INVESTISSEMENTS PAR TYPE D'EMETTEUR



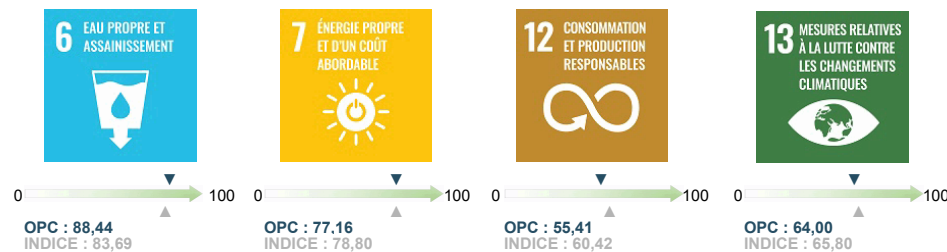
SCORE DE CONTRIBUTION AUX OBJECTIFS DE DÉVELOPPEMENT DURABLE

Corporates Score de contribution des émetteurs (de -1 à 1)



Source : Moody's ESG Solutions

Souverains Score de contribution des émetteurs (de 0 à 100)



Source : SDG Index

PALATINE OBJECTIF RENDEMENT 30 MOIS

REPORTING ESG • 31 décembre 2024

SFDR Article 8

INDICATEURS ENVIRONNEMENTAUX, SOCIAUX, DE GOUVERNANCE ET DE DROITS HUMAINS

CORPORATES

PALATINE OBJECTIF RENDEMENT 30 MOIS

BLOOMBERG EURO AGGREGATE
CORPORATE 1-3Y

INDICATEURS CLIMATIQUES

Empreinte carbone (TCO2e/MEUR) Scopes 1,2,3 amont & aval	1 033,08 couverture 91,96%	586,76 couverture 94,00%
Intensité carbone (TCO2e/MEUR) Scopes 1,2,3 amont & aval	1 401,21 couverture 92,15%	1 160,41 couverture 94,09%
Exposition aux combustibles fossiles	17,08% couverture 90,64%	9,51% couverture 90,21%

AUTRES INDICATEURS SOCIAUX ET DE GOUVERNANCE

Part de femmes dans l'effectif	38,45% couverture 79,54%	41,84% couverture 80,37%
Pourcentage d'administrateurs indépendants	82,52% couverture 91,04%	83% couverture 91,24%
Pourcentage de signataires du Pacte Mondial des Nations-Unies	41,22% couverture 99,89%	42,67% couverture 98,98%

SOUVERAINS

PALATINE OBJECTIF RENDEMENT 30 MOIS

UNIVERS OCDE

AUTRES INDICATEURS SOCIAUX ET DE GOUVERNANCE

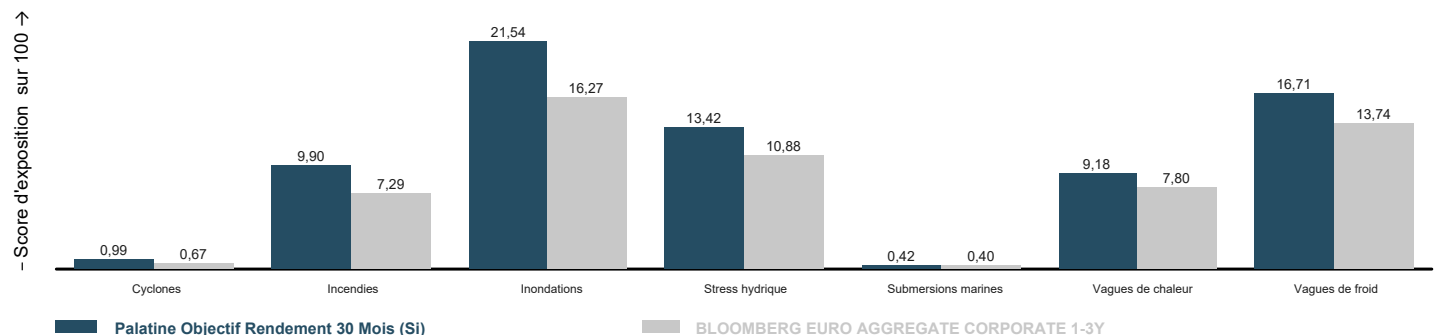
Espérance de vie moyenne à la naissance des pays investis (en années)	80,63 couverture 100,00%	79,96 couverture 100,00%
Indice de perception de la corruption (sur 100)	78 couverture 100,00%	66,05 couverture 100,00%

PRINCIPALES INCIDENCES NEGATIVES

Intensité carbone souverains (tCO2e/ PIB (EUR mn))	376,22 couverture 100,00%	487,05 couverture 100,00%
Nombre de pays en violation des traités internationaux	0 couverture 100,00%	0 couverture 100,00%

RISQUES DE DURABILITÉ

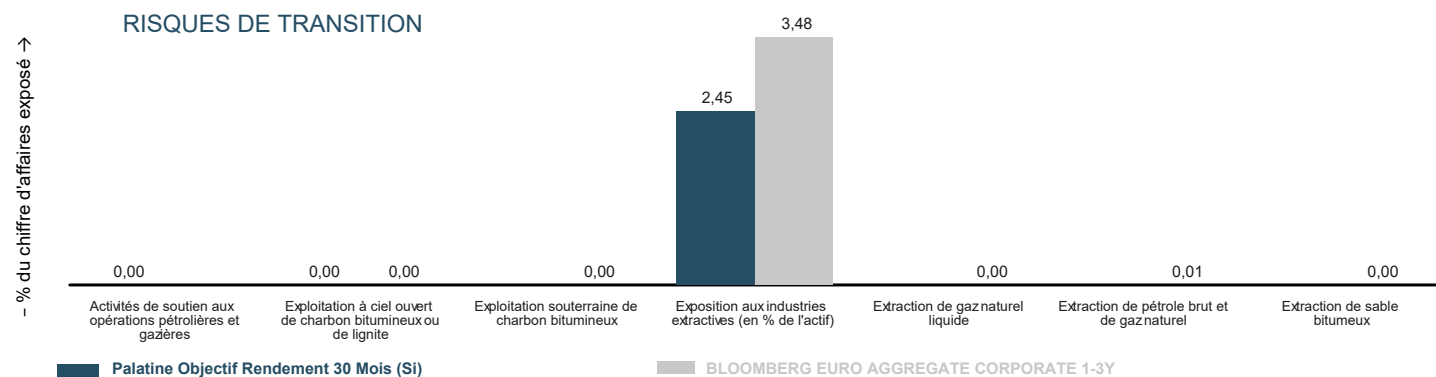
RISQUES PHYSIQUES : PRÉVISIONS À HORIZON 2050



PALATINE OBJECTIF RENDEMENT 30 MOIS

REPORTING ESG • 31 décembre 2024

SFDR Article 8



DÉTAIL DES 5 PRINCIPALES LIGNES DU PORTEFEUILLE

	%Actif	Score ESG	Classification NACE	Pays
RTEFRA 1 19/10/26	4,6%	15,40	Production et distribution d'électricité, de gaz, de vapeur et d'air conditionné	France
EDF 4.125% 03/25/27	3,0%	15,40	Production et distribution d'électricité, de gaz, de vapeur et d'air conditionné	France
CA BK IRL 4.375% 08/06/26 *EUR	2,1%	14,20	Activités financières et d'assurance	Irlande
DAIML TRCK 3.875% 06/26 *EUR	2,0%	10,17	Industrie manufacturière	Pays Bas
BPOST 1.25% 11/07/26	2,0%	10,20	Transports et entreposage	Belgique

ÉMETTEURS EN PORTEFEUILLE LES MIEUX ET MOINS BIEN NOTÉS

ÉMETTEURS LES MIEUX NOTÉS	%Actif	Score ESG	Classification NACE	Pays
CARREFOUR BANQUE	1,47%	15,60	Activités financières et d'assurance	France
EDF	2,98%	15,40	Production et distribution d'électricité, de gaz, de vapeur et d'air conditionné	France
RTE EDF TRANSPORT	4,55%	15,40	Production et distribution d'électricité, de gaz, de vapeur et d'air conditionné	France
LA BANQUE POSTALE	1,58%	14,80	Activités financières et d'assurance	France
BNP PARIBAS	1,39%	14,60	Activités financières et d'assurance	France

ÉMETTEURS LES MOINS BIEN NOTÉS	%Actif	Score ESG	Classification NACE	Pays
VONOVIA	0,93%	9,40	Activités immobilières	Allemagne
NYKREDIT REALKRED	1,14%	9,00	Activités financières et d'assurance	Danemark
ILIAD	0,94%	8,83	Information et communication	France
WELLS FARGO AND CO	1,17%	8,20	Activités financières et d'assurance	Etats Unis
SANTANDER CONSUMER FINANCE SA	1,72%	5,80	Activités financières et d'assurance	Espagne

PALATINE OBJECTIF RENDEMENT 30 MOIS

REPORTING ESG • 31 décembre 2024

SFDR Article 8

MÉTHODOLOGIE

Corporates

• **Score ESG** : Palatine AM s'appuie sur les données extra-financières de Moody's ESG Solutions, d'EthiFinance et aussi sur les informations recueillies en direct ou via des brokers spécialisés qui sont ensuite traitées par l'équipe interne d'analyse ESG.

• **Score de contribution aux ODDs** : La mesure de la contribution du fonds aux ODD s'appuie sur la base de données de Moody's ESG Solutions. Cette base de données fournit pour chacun de ces ODD :

- 1- un niveau de contribution qui varie sur une échelle allant de -1 à +1 en fonction du pourcentage que représente la part de produits en lien avec chaque ODD dans le CA de l'entreprise. Une contribution négative témoigne de l'exposition de l'entreprise à des activités controversées liées à un ODD.
- 2- et une note de qualité des actions menées par les entreprises qui prend en compte l'ensemble des actions des entreprises en termes E, S et G pondérées en fonction de l'importance de ces piliers pour chaque ODD. La note concernant les actions de contribution aux ODD varie de -1 à +1, elle peut être négative lorsqu'une controverse significative apparaît.

Une moyenne du score de la contribution et de la note de qualité des actions menées est ensuite réalisée. Le score ainsi obtenu est mesuré sur une échelle allant de -1 à +1.

• **Empreinte carbone** : correspond à l'empreinte carbone telle que définie dans l'annexe I du modèle de déclaration des principales incidences négatives sur la durabilité du règlement (UE) 2019/2088 du 27 novembre 2019 dit "SFDR".

• **Intensité carbone** : correspond à l'intensité carbone telle que définie dans l'annexe I du modèle de déclaration des principales incidences négatives sur la durabilité du règlement (UE) 2019/2088 du 27 novembre 2019 dit "SFDR".

• **Exposition aux combustibles fossiles** : Pourcentage des actifs investis dans des sociétés qui tirent des revenus de la prospection, de l'exploitation minière, de l'extraction, de la production, de la transformation, du stockage, du raffinage ou de la distribution, y compris le transport, l'entreposage, et le commerce, de combustibles fossiles au sens de l'article 2, point 62), du règlement (UE) 2018/1999 du Parlement européen et du Conseil.

• **Pourcentage moyen de femmes dans l'effectif** : Moyenne du pourcentage de femmes au sein de l'effectif total des entreprises investies pondérée par le poids de ces entreprises dans le portefeuille.

• **Pourcentage d'administrateurs indépendants** : Moyenne du pourcentage d'administrateurs indépendants au sein des conseils d'administration des entreprises investies pondérée par le poids de ces entreprises dans le portefeuille.

• **Pourcentage de signataires du Pacte Mondial des Nations Unies** : Pourcentage de sociétés signataires du Pacte Mondial des Nations Unies au sein du portefeuille pondéré par le poids de ces sociétés dans le portefeuille.

• **Risques physiques** : Score d'exposition du portefeuille aux incendies, à l'occurrence de vague de chaleur ou de froid extrême par rapport aux conditions climatiques locales, au stress hydrique, aux inondations, à l'élévation du niveau de la mer, ou à des ouragans.

• **Risques de transitions** : Pourcentage d'entreprises, pondéré par leurs poids dans le portefeuille, qui a une part de son chiffre d'affaires dans un ou plusieurs des secteurs suivants : exploitation souterraine ou à ciel ouvert de charbon bitumineux, extraction de pétrole brut, de pétrole de gaz naturel, de sable bitumineux, ou de gaz naturel liquide, forage de puits de pétrole ou de gaz et toutes autres activités de soutien aux opérations pétrolières et gazières.

Souverains

• **Score ESG** : Il se base sur les données du SDG Index, un score de contribution des pays aux 17 Objectifs de Développement Durable (ODD) définis par l'ONU. Ces scores sont publiés annuellement par le SDG Transformation Center, une ONG partenaire du programme de développement des Nations Unies. Ils déterminent le niveau d'atteinte des ODD de chaque pays.

• **Intensité carbone** : Emissions territoriales (incluant l'utilisation des terres, le changement d'affectation des terres et la foresterie) et importées, correspond à l'intensité carbone telle que définie dans l'annexe I du modèle de déclaration des principales incidences négatives sur la durabilité du règlement (UE) 2019/2088 du 27 novembre 2019 dit "SFDR"

• **Nombre de pays en violation des normes sociales** : correspond aux violations des traités telles que définies dans l'annexe I du modèle de déclaration des principales incidences négatives sur la durabilité du règlement (UE) 2019/2088 du 27 novembre 2019 dit "SFDR"

• **Espérance de vie moyenne à la naissance des pays investis** : elle s'appuie sur les données publiées par le Human Development Index et est exprimée en nombre d'année à la naissance.

• **Corruption Perception Index** : la donnée est fournie par l'ONG Transparency International. Cet indicateur classe 180 pays et territoires à travers le monde selon leur niveau perçu de corruption dans le secteur public, sur une échelle de 0 (très corrompu) à 100 (très propre).

Plus de détail sur les méthodologies sont disponibles dans les codes de transparence des fonds. retrouvez les sur notre site ainsi que plus d'informations sur l'investissement durable en cliquant ou en flashant ce QR code



Ce document non contractuel ne présente pas un caractère publicitaire ou promotionnel. Les informations contenues dans ce document sont données à titre purement indicatif. Pour tout complément, vous devez vous reporter au DICI et au prospectus. Sources : PALATINE-AM, MOODY'S ESG SOLUTIONS, ETHIFINANCES, TRUCOST (S&P GLOBAL).

Palatine Asset Management - Société Anonyme au capital de 1 917 540 €. Société de gestion de portefeuille agréée par l'AMF n° GP 05000014. Siège social : 86, rue de Courcelles 75008 PARIS | 950 340 885 RCS PARIS. Une société du groupe BPCE. Adresse Reporting Client : Horizons 17, 140 Boulevard Malesherbes 75017 PARIS | e-mail : amr-reporting@palatine.fr | Tél : 01.55.27.96.29 ou 01.55.27.94.26. Adresse courrier : TSA 60140 - 93736 Bobigny cedex 9 | Site internet : www.palatine-am.com