



PALATINE FRANCE SMALL CAP

REPORTING ESG • 28 juin 2024

SFDR Article 8

SCORES ESG AU 28.06.2024

PALATINE FRANCE SMALL CAP

12,74 / 20

couverture 100%

ENTERNEXT PEA-PME 150 INDEX GR

11,38 / 20

couverture 96,87%

La part d'investissement durable de ce produit au 28.06.2024 est de 58,52%*

*Hors cash et assimilé

FILTRE ISR, ANALYSES ET SOURCES DE DONNÉES



LES ANALYSES EXTRA FINANCIÈRES

Palatine Asset Management s'appuie :

- Sur les analyses extra-financières de Moody's ESG Solutions, EthiFinances.
- Mais également sur les informations recueillies en direct ou via des brokers spécialisés intégrant une approche ISR, et traitées par son service interne d'analyse extra financière.
- Les risques climatiques et les indicateurs d'impacts sont calculés à partir des données Trucost (S&P Global)

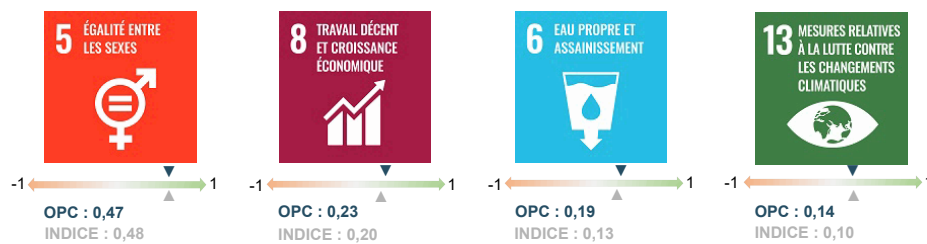


LES SCORES ESG

- Le score sur 20 de chaque valeur résulte d'une moyenne des scores de six critères (les ressources humaines, les comportements sur les marchés, les droits humains, l'environnement, la gouvernance d'entreprise et l'engagement sociétal).
- La note globale du portefeuille sur 20 est obtenue en calculant la moyenne pondérée par le poids des titres détenus dans l'actif net hors trésorerie.

INDICATEURS DE DURABILITÉ

SCORE DE CONTRIBUTION AUX OBJECTIFS DE DÉVELOPPEMENT DURABLES





PALATINE FRANCE SMALL CAP

REPORTING ESG • 28 juin 2024

SFDR Article 8

AUTRES INDICATEURS ENVIRONNEMENTAUX, SOCIAUX ET DE GOUVERNANCE

PALATINE FRANCE SMALL CAP

ENTERNEXT PEA-PME 150 INDEX GR

INDICATEURS CLIMATIQUES

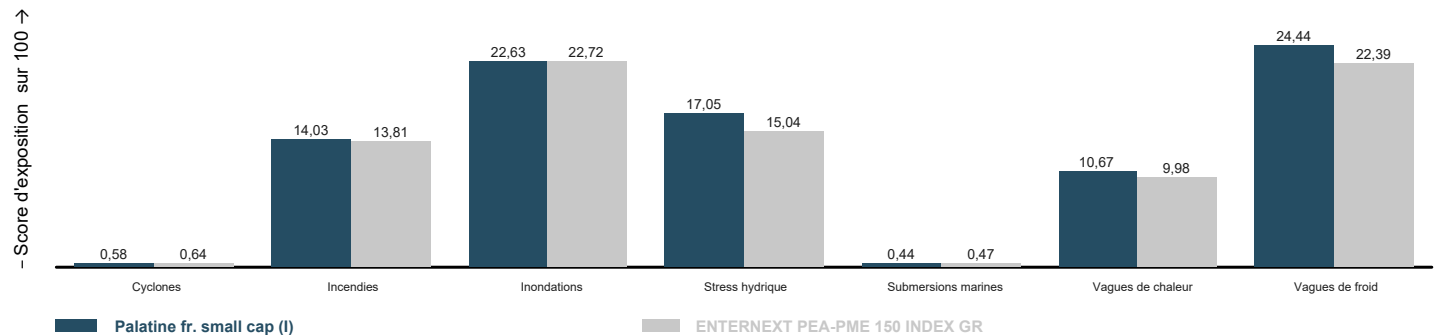
Empreinte carbone (TCO2e/MEUR) Scopes 1,2,3 amont & aval	767,98 couverture 95,76%	771,59 couverture 80,04%
Intensité carbone (TCO2e/MEUR) Scopes 1,2,3 amont & aval	1 087,48 couverture 95,76%	1 421,78 couverture 77,68%
Exposition aux combustibles fossiles	3,6% couverture 95,76%	5,24% couverture 79,70%

AUTRES INDICATEURS SOCIAUX ET DE GOUVERNANCE

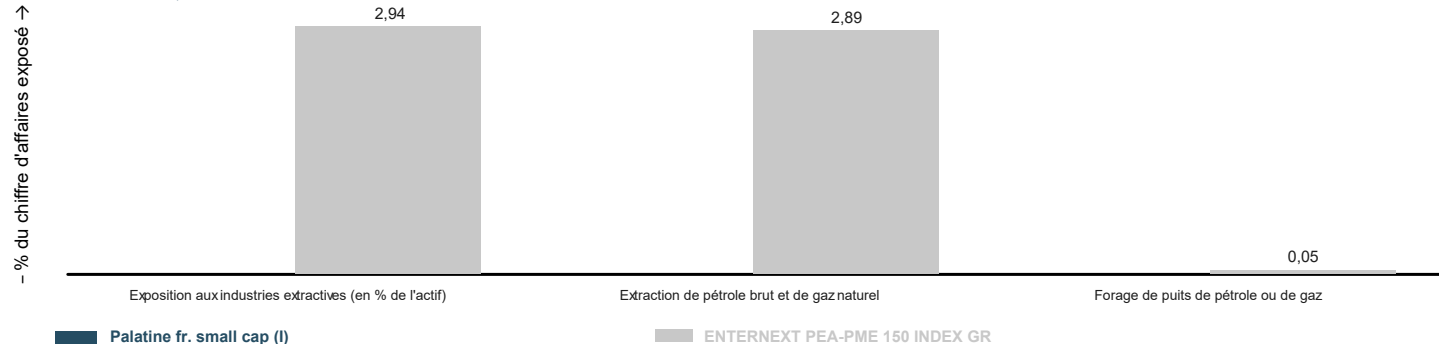
Part de femmes dans le conseil d'administration	41,59% couverture 95,76%	40,98% couverture 80,04%
Pourcentage d'administrateurs indépendants	53,75% couverture 100,00%	51,73% couverture 65,92%
Pourcentage de signataires du Pacte Mondial des Nations-Unies	53,46% couverture 94,33%	51,46% couverture 72,04%

RISQUES DE DURABILITÉ

RISQUES PHYSIQUES : PRÉVISIONS À HORIZON 2050



RISQUES DE TRANSITION





PALATINE FRANCE SMALL CAP

REPORTING ESG • 28 juin 2024

SFDR Article 8

COMMENTAIRE THÉMATIQUE

Le secteur des solutions IoT et de données pour le commerce physique, dans lequel opère VusionGroup (anciennement SES-imagotag), est au centre de tous les enjeux économiques et financiers actuels. Ce secteur est crucial pour la transformation numérique des magasins physiques, permettant d'améliorer l'efficacité opérationnelle et l'expérience client tout en répondant aux défis environnementaux et sociétaux.

En tant que leader mondial des solutions numériques pour le commerce physique, VusionGroup équipe plus de 35 000 magasins à travers 350 clients avec une part de marché de l'ordre de 50%. Ses solutions innovantes transforment les magasins physiques en actifs numériques, positionnant l'entreprise à l'avant-garde de la révolution technologique dans le commerce de détail. L'entreprise la plus emblématique du spectre des petites capitalisations cotées, VusionGroup, emploie 550 personnes dans le monde avec + de 34% qui sont des femmes et est extrêmement attentif aux trois piliers de l'ESG. À ce titre, les fonds spécialisés Palatine (ici Palatine France Small Cap) réalisent une veille technologique concernant ces valeurs, jusqu'à choisir d'investir sur elles dans une démarche responsable et critique, avec pour objectif une évolution favorable.

En tant qu'investisseur en VusionGroup, Palatine France Small Cap est attentif à toutes les actions entreprises par la société afin de rendre ses produits plus responsables. L'ESG est dans l'ADN de cette société, intégrant les meilleures pratiques environnementales et sociales tout en assurant une gouvernance exemplaire. À ce titre, le Groupe a lancé plusieurs initiatives pour réduire les émissions de GES de scope 1 et 2, et a adopté la méthode SBTi* Absolute Emissions Contraction pour fixer des objectifs alignés sur un scénario de 1,5°C. De plus, il vise à réduire l'intensité économique des émissions de GES de scope 3 en utilisant la méthode SBTiGreenhouse Gas Emissions per Value Added (GEVA).

VusionGroup est engagé dans plusieurs initiatives et adhésions internationales, telles que le Pacte mondial des Nations Unies, les Principes d'autonomisation des femmes de l'ONU, le Programme alimentaire mondial, et le Forum économique mondial. En termes de profil social et sociétal, VusionGroup se distingue par une diversité de la main-d'œuvre et une forte participation des salariés aux incitations en actions (30%). La gouvernance est également un point fort, avec une conduite éthique des affaires et une lutte contre la corruption ainsi qu'une indépendance du conseil d'administration à 50% et une diversité exemplaire avec 50% de femmes au sein des conseils d'administration.

VusionGroup s'engage à produire un scénario de modèle économique compatible avec la limitation du réchauffement climatique à 1,5°C, en développant des dispositifs IoT bas carbone. Ses engagements climatiques incluent la décarbonation de ses solutions et de ses opérations, avec une stratégie visant à réduire la consommation d'énergies fossiles et à privilégier l'électricité et les énergies renouvelables.

VusionGroup est notée par Ethifinance, référence des fonds petites et moyennes capitalisations, en obtenant une note globale de 12. Le score ESG établi par Ethifinance est bien équilibré et presque dans toutes les composantes. Les empreintes industrielles sont fortes. La dynamique de chacun des scores est extrêmement positive. Palatine AM y est très attentif et y collabore en interrogeant régulièrement la société, et les controverses sont sans retentissement notable, voire inexistantes.

DÉTAIL DES 5 PRINCIPALES LIGNES DU PORTEFEUILLE

	%Actif	Score ESG	Secteur	Pays
ID LOGISTICS	8,0%	13,60	Transports et entreposage	France
GL EVENTS	7,3%	11,80	Arts, spectacles et activités récréatives	France
LECTRA	5,9%	14,40	Information et communication	France
WAVESTONE	5,5%	16,00	Information et communication	France
ESKER	5,1%	13,60	Information et communication	France

ÉMETTEURS EN PORTEFEUILLE LES MIEUX ET MOINS BIEN NOTÉS

ÉMETTEURS LES MIEUX NOTÉS	%Actif	Score ESG	Secteur	Pays
WAVESTONE	5,46%	16,00	Information et communication	France
MANITOU BF	2,11%	15,40	Industrie manufacturière	France
SOITEC	3,70%	15,20	Industrie manufacturière	France
AUBAY	4,54%	14,80	Information et communication	France
KAUFMAN AND BROAD	4,68%	14,80	Construction	France

ÉMETTEURS LES MOINS BIEN NOTÉS	%Actif	Score ESG	Secteur	Pays
BENETEAU	2,23%	10,60	Industrie manufacturière	France
INTER PARFUMS	4,48%	10,13	Industrie manufacturière	France
FIGEAC AERO	4,59%	9,60	Industrie manufacturière	France
INTL METAL SERVICE	4,46%	9,20	Commerce; réparation d'automobiles et de motocycles	France
TRIGANO	0,83%	8,20	Industrie manufacturière	France



MÉTHODOLOGIE

- **Score de contribution aux ODDs** : La mesure de la contribution du fonds aux ODD s'appuie sur la base de données de Moody's ESG Solutions. Cette base de données fournit pour chacun de ces ODD :
 - 1- un niveau de contribution qui varie sur une échelle allant de -1 à +1 en fonction du pourcentage que représente la part de produits en lien avec chaque ODD dans le CA de l'entreprise. Une contribution négative témoigne de l'exposition de l'entreprise à des activités controversées liées à un ODD (charbon, agriculture intensive, prêts à taux d'intérêt significatifs, ...).
 - 2- et une note de qualité des actions menées par les entreprises qui prend en compte l'ensemble des actions des entreprises en termes E, S et G pondérées en fonction de l'importance de ces piliers pour chaque ODD. La note concernant les actions de contribution aux ODD varie de -1 à +1, elle peut être négative lorsqu'une controverse significative apparaît.Une moyenne du score de la contribution et de la note de qualité des actions menées est ensuite réalisée. Le score ainsi obtenu est mesuré sur une échelle allant de -1 à +1.
- **Empreinte carbone** : correspond à l'empreinte carbone telle que définie dans l'annexe I du modèle de déclaration des principales incidences négatives sur la durabilité du règlement (UE) 2019/2088 du 27 novembre 2019 dit "SFDR".
- **Intensité carbone** : correspond à l'intensité carbone telle que définie dans l'annexe I du modèle de déclaration des principales incidences négatives sur la durabilité du règlement (UE) 2019/2088 du 27 novembre 2019 dit "SFDR".
- **Exposition aux combustibles fossiles** : Pourcentage des actifs investis dans des sociétés qui tirent des revenus de la prospection, de l'exploitation minière, de l'extraction, de la production, de la transformation, du stockage, du raffinage ou de la distribution, y compris le transport, l'entreposage, et le commerce, de combustibles fossiles au sens de l'article 2, point 62), du règlement (UE) 2018/1999 du Parlement européen et du Conseil.
- **Part de femmes dans le conseil d'administration** : Moyenne du pourcentage de femmes au sein des CA des entreprises investies pondérée par le poids de ces entreprises dans le portefeuille.
- **Pourcentage d'administrateurs indépendants** : Moyenne du pourcentage d'administrateurs indépendants au sein des conseils d'administration des entreprises investies pondérée par le poids de ces entreprises dans le portefeuille.
- **Pourcentage de signataires du Pacte Mondial des Nations Unies** : Pourcentage de sociétés signataires du Pacte Mondial des Nations Unies au sein du portefeuille pondéré par le poids de ces sociétés dans le portefeuille.
- **Risques physiques** : Score d'exposition du portefeuille aux incendies, à l'occurrence de vague de chaleur ou de froid extrême par rapport aux conditions climatiques locales, au stress hydrique, aux inondations, à l'élévation du niveau de la mer, ou à des ouragans.
- **Risques de transitions** : Pourcentage d'entreprises, pondéré par leurs poids dans le portefeuille, qui a une part de son chiffre d'affaires dans un ou plusieurs des secteurs suivants : exploitation souterraine ou à ciel ouvert de charbon bitumineux, extraction de pétrole brut, de pétrole de gaz naturel, de sable bitumineux, ou de gaz naturel liquide, forage de puits de pétrole ou de gaz et toutes autres activités de soutien aux opérations pétrolières et gazières.

Plus de détail sur les méthodologies sont disponibles dans les codes de transparence des fonds. retrouvez les sur notre site ainsi que plus d'informations sur l'investissement durable en cliquant ou en flashant ce QR code



Ce document non contractuel ne présente pas un caractère publicitaire ou promotionnel. Les informations contenues dans ce document sont données à titre purement indicatif. Pour tout complément, vous devez vous reporter au DICI et au prospectus. Sources : PALATINE-AM, MOODY'S ESG SOLUTIONS, ETHIFINANCES, TRUCOST (S&P GLOBAL).

Palatine Asset Management - Société Anonyme au capital de 1 917 540 €. Société de gestion de portefeuille agréée par l'AMF n° GP 05000014. Siège social : 86, rue de Courcelles 75008 PARIS | 950 340 885 RCS PARIS. Une société du groupe BPCE. Adresse Reporting Client : Horizons 17, 140 Boulevard Malesherbes 75017 PARIS | e-mail : amr-reporting@palatine.fr | Tél : 01.55.27.96.29 ou 01.55.27.94.26. Adresse courrier : TSA 60140 - 93736 Bobigny cedex 9 | Site internet : www.palatine-am.com