



# PALATINE FRANCE MID CAP

REPORTING ESG • 28 juin 2024

SFDR Article 8

## SCORES ESG AU 28.06.2024

PALATINE FRANCE MID CAP

**13,51 / 20**

couverture 100%

CAC MID 60 NET

**12,98 / 20**

couverture 100%

La part d'investissement durable de ce produit au 28.06.2024 est de 72,6%\*

\*Hors cash et assimilé

## FILTRE ISR, ANALYSES ET SOURCES DE DONNÉES



### LES ANALYSES EXTRA FINANCIÈRES

Palatine Asset Management s'appuie :

- Sur les analyses extra-financières de Moody's ESG Solutions, EthiFinances.
- Mais également sur les informations recueillies en direct ou via des brokers spécialisés intégrant une approche ISR, et traitées par son service interne d'analyse extra financière.
- Les risques climatiques et les indicateurs d'impacts sont calculés à partir des données Trucost (S&P Global)

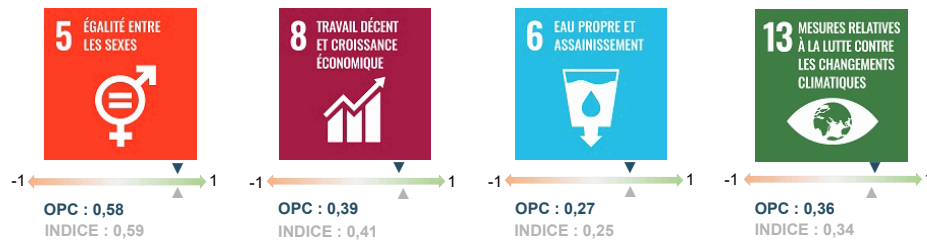


### LES SCORES ESG

- Le score sur 20 de chaque valeur résulte d'une moyenne des scores de six critères (les ressources humaines, les comportements sur les marchés, les droits humains, l'environnement, la gouvernance d'entreprise et l'engagement sociétal).
- La note globale du portefeuille sur 20 est obtenue en calculant la moyenne pondérée par le poids des titres détenus dans l'actif net hors trésorerie.

## INDICATEURS DE DURABILITÉ

SCORE DE CONTRIBUTION AUX OBJECTIFS DE DÉVELOPPEMENT DURABLES





# PALATINE FRANCE MID CAP

REPORTING ESG • 28 juin 2024

SFDR Article 8

## AUTRES INDICATEURS ENVIRONNEMENTAUX, SOCIAUX ET DE GOUVERNANCE

### PALATINE FRANCE MID CAP

### CAC MID 60 NET

#### INDICATEURS CLIMATIQUES

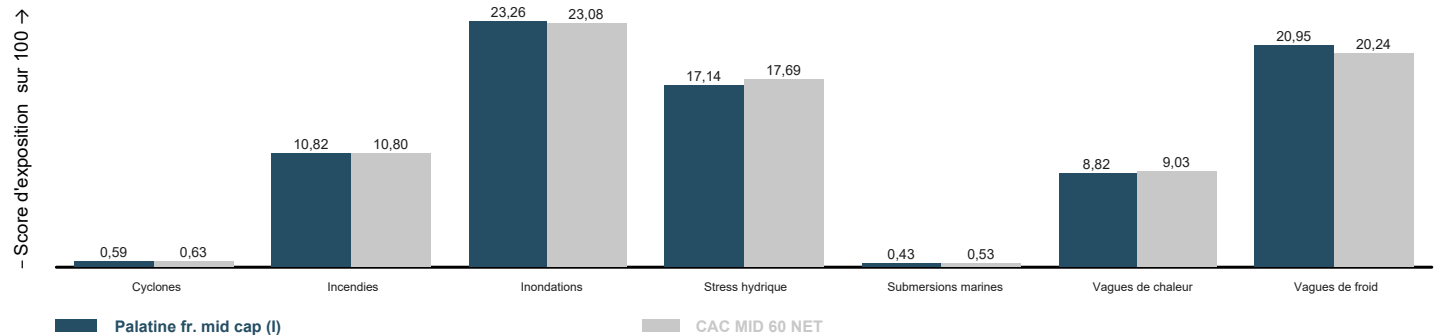
Empreinte carbone (TCO <sub>2</sub> e/MEUR) Scopes 1,2,3 amont & aval	1 522,79 couverture 100,00%	1 527,55 couverture 99,07%
Intensité carbone (TCO <sub>2</sub> e/MEUR) Scopes 1,2,3 amont & aval	1 298,25 couverture 100,00%	1 220,51 couverture 99,07%
Exposition aux combustibles fossiles	7,91% couverture 100,00%	10,5% couverture 99,07%

#### AUTRES INDICATEURS SOCIAUX ET DE GOUVERNANCE

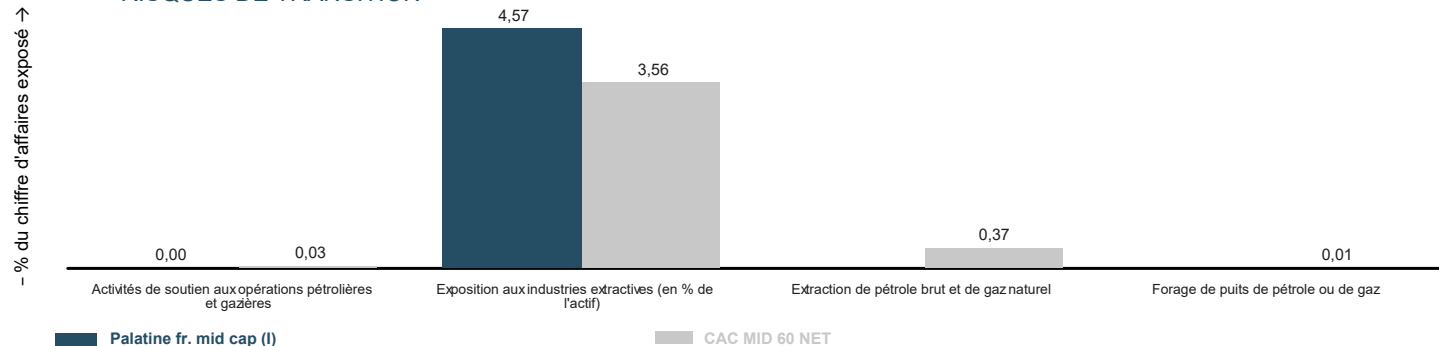
Part de femmes dans le conseil d'administration	45,24% couverture 100,00%	46,17% couverture 99,21%
Pourcentage d'administrateurs indépendants	48,32% couverture 100,00%	46,28% couverture 99,67%
Pourcentage de signataires du Pacte Mondial des Nations-Unies	81,89% couverture 99,10%	83,65% couverture 98,61%

## RISQUES DE DURABILITÉ

### RISQUES PHYSIQUES : PRÉVISIONS À HORIZON 2050



### RISQUES DE TRANSITION





# PALATINE FRANCE MID CAP

REPORTING ESG • 28 juin 2024

SFDR Article 8

## COMMENTAIRE THÉMATIQUE

Les producteurs d'énergie renouvelable sont au centre de tous les enjeux économiques et financiers actuels. Ils jouent un rôle crucial dans la route vers la durabilité, avec la responsabilité environnementale comme moteur de leur innovation. Neoen, un acteur international dans ce secteur, est un pilier majeur de cette transition. En tant que producteur d'énergie exclusivement renouvelable, le développement durable fait partie intégrante de son ADN.

Avec ses 439 salariés, Neoen est un important pourvoyeur d'emplois en France et contribue activement à la lutte contre le changement climatique. L'entreprise la plus emblématique du spectre des petites et moyennes capitalisations cotées, Neoen, est extrêmement attentive aux trois piliers de l'ESG. À ce titre, les fonds spécialisés Palatine (ici Palatine France Mid Cap) réalisent une veille technologique concernant ces valeurs, jusqu'à choisir d'investir sur certaines d'entre elles dans une démarche responsable et critique, avec pour objectif une évolution favorable.

En tant qu'investisseur en Neoen, Palatine France Mid Cap est attentif à toutes les actions entreprises par la société afin de rendre ses projets plus responsables. Le "Sustainability Framework" adopté par Neoen est un cadre ambitieux pour une politique de développement durable de grande envergure. Ce cadre constitue la référence commune pour tous les employés, harmonisant les efforts de chacun.

Pour atteindre ses objectifs de durabilité, Neoen a lancé plusieurs stratégies notables. En 2023, la société a acheté 275 MW de panneaux "low carbon" et a utilisé du béton bas-carbone sur certaines de ses centrales. Elle a également compensé 100% des émissions dues aux déplacements professionnels en finançant des initiatives telles que des fours à cuisson propres pour des familles à faibles revenus et la remise en état de canalisations d'alimentation en eau potable en Zambie. De plus, les équipements auxiliaires de ses parcs solaires et éoliens en Australie sont désormais alimentés à 100% par des énergies renouvelables.

Parmi les actions mises en œuvre pour renforcer ses engagements ESG, Neoen a poursuivi le déploiement de formations anti-corruption pour tous les nouveaux salariés, et a mis en place des politiques de diversité et d'inclusion. La société a également pris des mesures significatives pour réduire ses émissions de gaz à effet de serre, notamment par le calcul de son empreinte carbone sur l'ensemble de ses activités et la compensation de 100% des émissions dues aux déplacements professionnels en 2023.

Neoen est notée par Ethifinance, référence des fonds petites et moyennes capitalisations, en obtenant la note globale de 15,4. Le score ESG établi par Ethifinance est bien équilibré dans toutes ses composantes. Les empreintes industrielles sont fortes. La dynamique de chacun des scores est extrêmement positive, Palatine AM y est très attentif et y collabore en interrogeant régulièrement la société, et les controverses sont sans retentissement notable, voire inexistantes.

## DÉTAIL DES 5 PRINCIPALES LIGNES DU PORTEFEUILLE

	%Actif	Score ESG	Secteur	Pays
GAZTRANSPORT TECHNIGAZ	7,0%	12,60	Industrie manufacturière	France
ELIS	5,7%	14,40	Activités de services administratifs et de soutien	France
IPSEN	5,2%	13,00	Activités spécialisées, scientifiques et techniques	France
SOPRA GROUP	4,8%	15,60	Information et communication	France
DASSAULT AVIATION	4,8%	9,40	Industrie manufacturière	France

## ÉMETTEURS EN PORTEFEUILLE LES MIEUX ET MOINS BIEN NOTÉS

ÉMETTEURS LES MIEUX NOTÉS	%Actif	Score ESG	Secteur	Pays
REMY COINTREAU SA	2,19%	17,00	Industrie manufacturière	France
BIOMERIEUX	2,15%	16,20	Industrie manufacturière	France
COVIVIO	3,83%	16,00	Activités immobilières	France
WAVESTONE	2,87%	16,00	Information et communication	France
SOPRA STERIA GROUP	4,80%	15,60	Information et communication	France

ÉMETTEURS LES MOINS BIEN NOTÉS	%Actif	Score ESG	Secteur	Pays
BENETEAU	3,32%	10,60	Industrie manufacturière	France
INTER PARFUMS	2,95%	10,13	Industrie manufacturière	France
RUBIS	2,42%	9,80	Commerce; réparation d'automobiles et de motocycles	France
DASSAULT AVIATION	4,76%	9,40	Industrie manufacturière	France
TRIGANO	0,85%	8,20	Industrie manufacturière	France



# PALATINE FRANCE MID CAP

REPORTING ESG • 28 juin 2024

SFDR Article 8

## MÉTHODOLOGIE

- **Score de contribution aux ODDs** : La mesure de la contribution du fonds aux ODD s'appuie sur la base de données de Moody's ESG Solutions. Cette base de données fournit pour chacun de ces ODD :
  - 1- un niveau de contribution qui varie sur une échelle allant de -1 à +1 en fonction du pourcentage que représente la part de produits en lien avec chaque ODD dans le CA de l'entreprise. Une contribution négative témoigne de l'exposition de l'entreprise à des activités controversées liées à un ODD (charbon, agriculture intensive, prêts à taux d'intérêt significatifs, ...).
  - 2- et une note de qualité des actions menées par les entreprises qui prend en compte l'ensemble des actions des entreprises en termes E, S et G pondérées en fonction de l'importance de ces piliers pour chaque ODD. La note concernant les actions de contribution aux ODD varie de -1 à +1, elle peut être négative lorsqu'une controverse significative apparaît.Une moyenne du score de la contribution et de la note de qualité des actions menées est ensuite réalisée. Le score ainsi obtenu est mesuré sur une échelle allant de -1 à +1.
- **Empreinte carbone** : correspond à l'empreinte carbone telle que définie dans l'annexe I du modèle de déclaration des principales incidences négatives sur la durabilité du règlement (UE) 2019/2088 du 27 novembre 2019 dit "SFDR".
- **Intensité carbone** : correspond à l'intensité carbone telle que définie dans l'annexe I du modèle de déclaration des principales incidences négatives sur la durabilité du règlement (UE) 2019/2088 du 27 novembre 2019 dit "SFDR".
- **Exposition aux combustibles fossiles** : Pourcentage des actifs investis dans des sociétés qui tirent des revenus de la prospection, de l'exploitation minière, de l'extraction, de la production, de la transformation, du stockage, du raffinage ou de la distribution, y compris le transport, l'entreposage, et le commerce, de combustibles fossiles au sens de l'article 2, point 62), du règlement (UE) 2018/1999 du Parlement européen et du Conseil.
- **Part de femmes dans le conseil d'administration** : Moyenne du pourcentage de femmes au sein des CA des entreprises investies pondérée par le poids de ces entreprises dans le portefeuille.
- **Pourcentage d'administrateurs indépendants** : Moyenne du pourcentage d'administrateurs indépendants au sein des conseils d'administration des entreprises investies pondérée par le poids de ces entreprises dans le portefeuille.
- **Pourcentage de signataires du Pacte Mondial des Nations Unies** : Pourcentage de sociétés signataires du Pacte Mondial des Nations Unies au sein du portefeuille pondéré par le poids de ces sociétés dans le portefeuille.
- **Risques physiques** : Score d'exposition du portefeuille aux incendies, à l'occurrence de vague de chaleur ou de froid extrême par rapport aux conditions climatiques locales, au stress hydrique, aux inondations, à l'élévation du niveau de la mer, ou à des ouragans.
- **Risques de transitions** : Pourcentage d'entreprises, pondéré par leurs poids dans le portefeuille, qui a une part de son chiffre d'affaires dans un ou plusieurs des secteurs suivants : exploitation souterraine ou à ciel ouvert de charbon bitumineux, extraction de pétrole brut, de pétrole de gaz naturel, de sable bitumineux, ou de gaz naturel liquide, forage de puits de pétrole ou de gaz et toutes autres activités de soutien aux opérations pétrolières et gazières.

Plus de détail sur les méthodologies sont disponibles dans les codes de transparence des fonds. retrouvez les sur notre site ainsi que plus d'informations sur l'investissement durable en cliquant ou en flashant ce QR code



**Ce document non contractuel ne présente pas un caractère publicitaire ou promotionnel. Les informations contenues dans ce document sont données à titre purement indicatif. Pour tout complément, vous devez vous reporter au DICI et au prospectus. Sources : PALATINE-AM, MOODY'S ESG SOLUTIONS, ETHIFINANCES, TRUCOST (S&P GLOBAL).**

Palatine Asset Management - Société Anonyme au capital de 1 917 540 €. Société de gestion de portefeuille agréée par l'AMF n° GP 05000014. Siège social : 86, rue de Courcelles 75008 PARIS | 950 340 885 RCS PARIS. Une société du groupe BPCE. Adresse Reporting Client : Horizons 17, 140 Boulevard Malesherbes 75017 PARIS | e-mail : amr-reporting@palatine.fr | Tél : 01.55.27.96.29 ou 01.55.27.94.26. Adresse courrier : TSA 60140 - 93736 Bobigny cedex 9 | Site internet : www.palatine-am.com