



PALATINE ENTREPRISES FAMILIALES

REPORTING ESG • 31 décembre 2024

SFDR Article 8

SCORES ESG AU 31.12.2024

PALATINE ENTREPRISES FAMILIALES

15,34 / 20

couverture 100%

EURO STOXX50 RETURN EUR

15,32 / 20

couverture 100%

La part d'investissement durable de ce produit au 31.12.2024 est de 94,65%*

*Hors cash et assimilé

FILTRE ISR, ANALYSES ET SOURCES DE DONNÉES



LES ANALYSES EXTRA FINANCIÈRES

Palatine Asset Management s'appuie :

- Sur les analyses extra-financières de Moody's ESG Solutions, EthiFinances.
- Mais également sur les informations recueillies en direct ou via des brokers spécialisés intégrant une approche ISR, et traitées par son service interne d'analyse extra financière.
- Les risques climatiques et les indicateurs d'impacts sont calculés à partir des données Trucost (S&P Global)

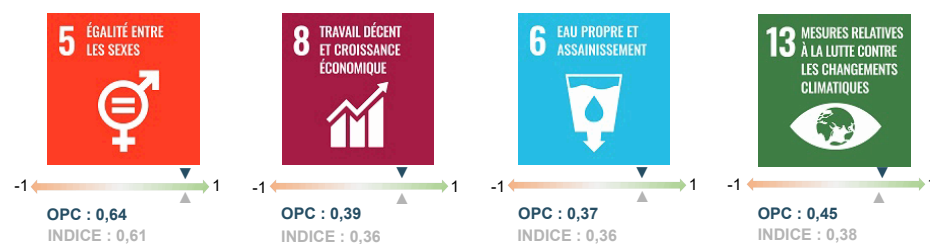


LES SCORES ESG

- Le score sur 20 de chaque valeur résulte d'une moyenne des scores de six critères (les ressources humaines, les comportements sur les marchés, les droits humains, l'environnement, la gouvernance d'entreprise et l'engagement sociétal).
- La note globale du portefeuille sur 20 est obtenue en calculant la moyenne pondérée par le poids des titres détenus dans l'actif net hors trésorerie.

INDICATEURS DE DURABILITÉ

SCORE DE CONTRIBUTION AUX OBJECTIFS DE DÉVELOPPEMENT DURABLES





PALATINE ENTREPRISES FAMILIALES

REPORTING ESG • 31 décembre 2024

SFDR Article 8

AUTRES INDICATEURS ENVIRONNEMENTAUX, SOCIAUX ET DE GOUVERNANCE

PALATINE ENTREPRISES FAMILIALES

EURO STOXX50 RETURN EUR

INDICATEURS CLIMATIQUES

Empreinte carbone (TCO ₂ e/MEUR) Scopes 1,2,3 amont & aval	369,01 couverture 100,00%	565,53 couverture 100,00%
Intensité carbone (TCO ₂ e/MEUR) Scopes 1,2,3 amont & aval*	615,23 couverture 100,00%	1 132,95 couverture 100,00%
Exposition aux combustibles fossiles*	2,22% couverture 100,00%	10,81% couverture 100,00%

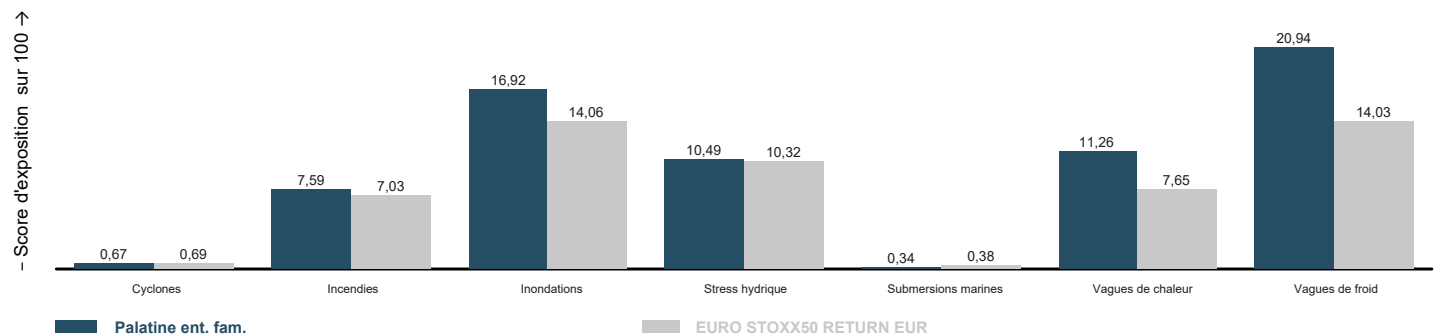
AUTRES INDICATEURS SOCIAUX ET DE GOUVERNANCE

Part de femmes dans l'effectif	46,97% couverture 100,00%	39,66% couverture 98,35%
Pourcentage d'administrateurs indépendants	72,49% couverture 100,00%	86,63% couverture 100,00%
Pourcentage de signataires du Pacte Mondial des Nations-Unies	72,26% couverture 100,00%	94,7% couverture 100,00%

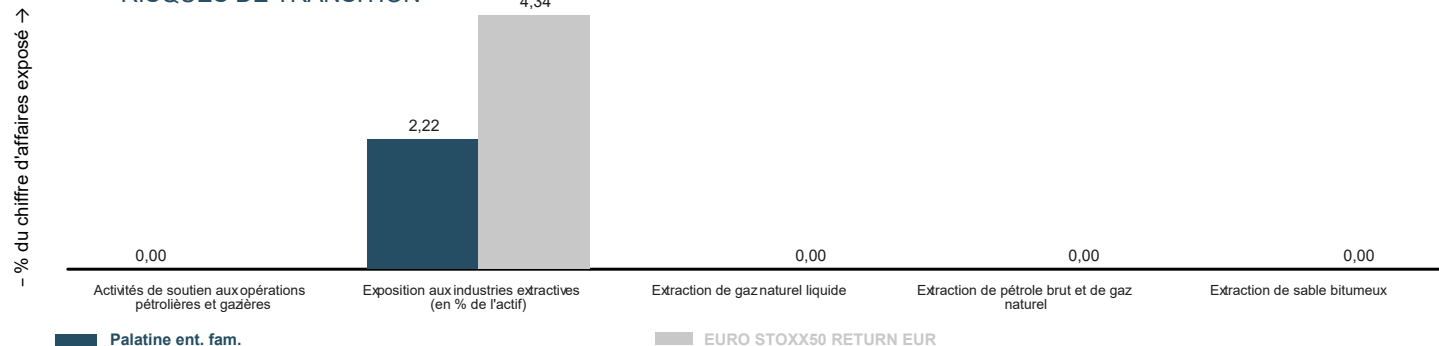
* Indicateurs de surperformance du label ISR

RISQUES DE DURABILITÉ

RISQUES PHYSIQUES : PRÉVISIONS À HORIZON 2050



RISQUES DE TRANSITION





PALATINE ENTREPRISES FAMILIALES

REPORTING ESG • 31 décembre 2024

SFDR Article 8

DÉTAIL DES 5 PRINCIPALES LIGNES DU PORTEFEUILLE

	%Actif	Score ESG	Classification NACE	Pays
SAP	8,1%	17,50	Information et communication	Allemagne
LVMH	5,7%	14,17	Industrie manufacturière	France
SMURFIT	5,6%	13,33	Industrie manufacturière	Irlande
PUBLICIS GROUPE	5,6%	16,67	Activités spécialisées, scientifiques et techniques	France
BUREAU VERITAS	5,6%	17,50	Activités spécialisées, scientifiques et techniques	France

ÉMETTEURS EN PORTEFEUILLE LES MIEUX ET MOINS BIEN NOTÉS

ÉMETTEURS LES MIEUX NOTÉS

	%Actif	Score ESG	Classification NACE	Pays
INDITEX	4,47%	19,17	Commerce; réparation d'automobiles et de motocycles	Espagne
MICHELIN	3,32%	19,17	Industrie manufacturière	France
BIOMERIEUX	2,57%	18,33	Industrie manufacturière	France
SEB SA	1,78%	17,50	Industrie manufacturière	France
SODEXO ALLIANCE	2,02%	17,50	Hébergement et restauration	France

ÉMETTEURS LES MOINS BIEN NOTÉS

	%Actif	Score ESG	Classification NACE	Pays
JCDECAUX SA	1,10%	10,83	Information et communication	France
REMY COINTREAU SA	1,14%	10,83	Industrie manufacturière	France
INTER PARFUMS	2,49%	10,13	Industrie manufacturière	France
BEIERSDORF AG	1,40%	10,00	Industrie manufacturière	Allemagne
DANIELI C OFF MECC	1,09%	9,17	Industrie manufacturière	Italie



PALATINE ENTREPRISES FAMILIALES

REPORTING ESG • 31 décembre 2024

SFDR Article 8

MÉTHODOLOGIE

• **Score de contribution aux ODDs** : La mesure de la contribution du fonds aux ODD s'appuie sur la base de données de Moody's ESG Solutions. Cette base de données fournit pour chacun de ces ODD :

- 1- un niveau de contribution qui varie sur une échelle allant de -1 à +1 en fonction du pourcentage que représente la part de produits en lien avec chaque ODD dans le CA de l'entreprise. Une contribution négative témoigne de l'exposition de l'entreprise à des activités controversées liées à un ODD (charbon, agriculture intensive, prêts à taux d'intérêt significatifs, ...).
- 2- et une note de qualité des actions menées par les entreprises qui prend en compte l'ensemble des actions des entreprises en termes E, S et G pondérées en fonction de l'importance de ces piliers pour chaque ODD. La note concernant les actions de contribution aux ODD varie de -1 à +1, elle peut être négative lorsqu'une controverse significative apparaît.

Une moyenne du score de la contribution et de la note de qualité des actions menées est ensuite réalisée. Le score ainsi obtenu est mesuré sur une échelle allant de -1 à +1.

• **Empreinte carbone** : correspond à l'empreinte carbone telle que définie dans l'annexe I du modèle de déclaration des principales incidences négatives sur la durabilité du règlement (UE) 2019/2088 du 27 novembre 2019 dit "SFDR".

• **Intensité carbone** : correspond à l'intensité carbone telle que définie dans l'annexe I du modèle de déclaration des principales incidences négatives sur la durabilité du règlement (UE) 2019/2088 du 27 novembre 2019 dit "SFDR".

• **Exposition aux combustibles fossiles** : Pourcentage des actifs investis dans des sociétés qui tirent des revenus de la prospection, de l'exploitation minière, de l'extraction, de la production, de la transformation, du stockage, du raffinage ou de la distribution, y compris le transport, l'entreposage, et le commerce, de combustibles fossiles au sens de l'article 2, point 62), du règlement (UE) 2018/1999 du Parlement européen et du Conseil.

• **Pourcentage moyen de femmes dans l'effectif** : Moyenne du pourcentage de femmes au sein de l'effectif total des entreprises investies pondérée par le poids de ces entreprises dans le portefeuille.

• **Pourcentage d'administrateurs indépendants** : Moyenne du pourcentage d'administrateurs indépendants au sein des conseils d'administration des entreprises investies pondérée par le poids de ces entreprises dans le portefeuille.

• **Pourcentage de signataires du Pacte Mondial des Nations Unies** : Pourcentage de sociétés signataires du Pacte Mondial des Nations Unies au sein du portefeuille pondéré par le poids de ces sociétés dans le portefeuille.

• **Risques physiques** : Score d'exposition du portefeuille aux incendies, à l'occurrence de vague de chaleur ou de froid extrême par rapport aux conditions climatiques locales, au stress hydrique, aux inondations, à l'élévation du niveau de la mer, ou à des ouragans.

• **Risques de transitions** : Pourcentage d'entreprises, pondéré par leurs poids dans le portefeuille, qui a une part de son chiffre d'affaires dans un ou plusieurs des secteurs suivants : exploitation souterraine ou à ciel ouvert de charbon bitumineux, extraction de pétrole brut, de pétrole de gaz naturel, de sable bitumineux, ou de gaz naturel liquide, forage de puits de pétrole ou de gaz et toutes autres activités de soutien aux opérations pétrolières et gazières.

Plus de détail sur les méthodologies sont disponibles dans les codes de transparence des fonds. retrouvez les sur notre site ainsi que plus d'informations sur l'investissement durable en cliquant ou en flashant ce QR code



Ce document non contractuel ne présente pas un caractère publicitaire ou promotionnel. Les informations contenues dans ce document sont données à titre purement indicatif. Pour tout complément, vous devez vous reporter au DICI et au prospectus. Sources : PALATINE-AM, MOODY'S ESG SOLUTIONS, ETHIFINANCES, TRUCOST (S&P GLOBAL).

Palatine Asset Management - Société Anonyme au capital de 1 917 540 €. Société de gestion de portefeuille agréée par l'AMF n° GP 05000014. Siège social : 86, rue de Courcelles 75008 PARIS | 950 340 885 RCS PARIS. Une société du groupe BPCE. Adresse Reporting Client : Horizons 17, 140 Boulevard Malesherbes 75017 PARIS | e-mail : amr-reporting@palatine.fr | Tél : 01.55.27.96.29 ou 01.55.27.94.26. Adresse courrier : TSA 60140 - 93736 Bobigny cedex 9 | Site internet : www.palatine-am.com