

SCORES ESG AU 28.06.2024

PALATINE AMERIQUE

13,63 / 20

couverture 100%

SP 500 ESG

13,14 / 20

couverture 99,84%

FILTRE ISR, ANALYSES ET SOURCES DE DONNÉES



LES ANALYSES EXTRA FINANCIÈRES

Palatine Asset Management s'appuie :

- Sur les analyses extra-financières de Moody's ESG Solutions, EthiFinances.
- Mais également sur les informations recueillies en direct ou via des brokers spécialisés intégrant une approche ISR, et traitées par son service interne d'analyse extra financière.
- Les risques climatiques et les indicateurs d'impacts sont calculés à partir des données Trucost (S&P Global)

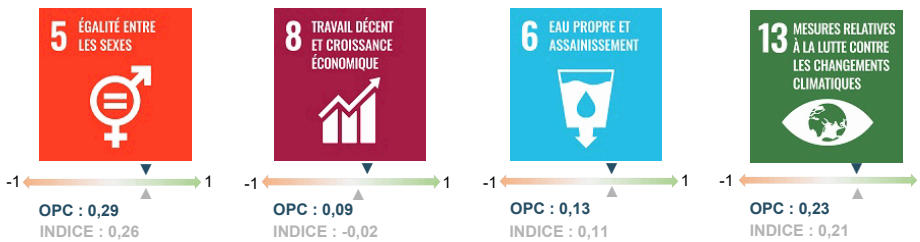


LES SCORES ESG

- Le score sur 20 de chaque valeur résulte d'une moyenne des scores de six critères (les ressources humaines, les comportements sur les marchés, les droits humains, l'environnement, la gouvernance d'entreprise et l'engagement sociétal).
- La note globale du portefeuille sur 20 est obtenue en calculant la moyenne pondérée par le poids des titres détenus dans l'actif net hors trésorerie.

INDICATEURS DE DURABILITÉ

SCORE DE CONTRIBUTION AUX OBJECTIFS DE DÉVELOPPEMENT DURABLES

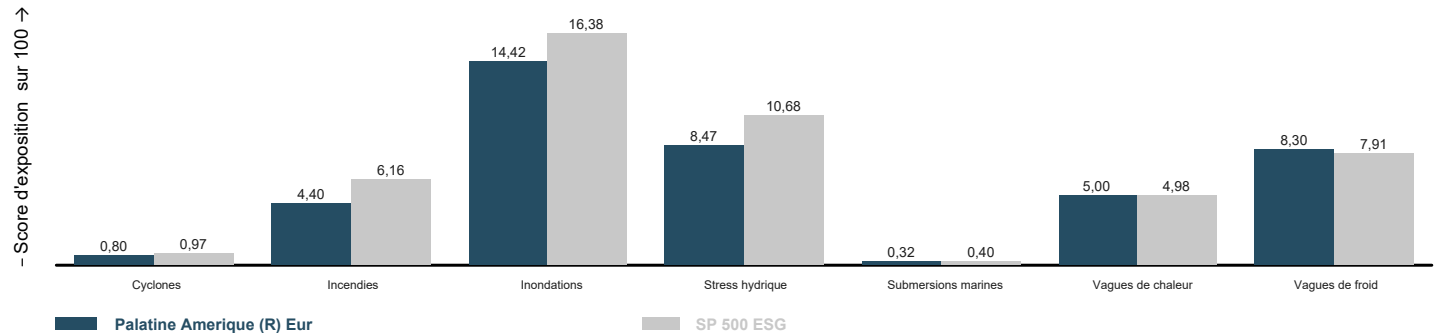


AUTRES INDICATEURS ENVIRONNEMENTAUX, SOCIAUX ET DE GOUVERNANCE

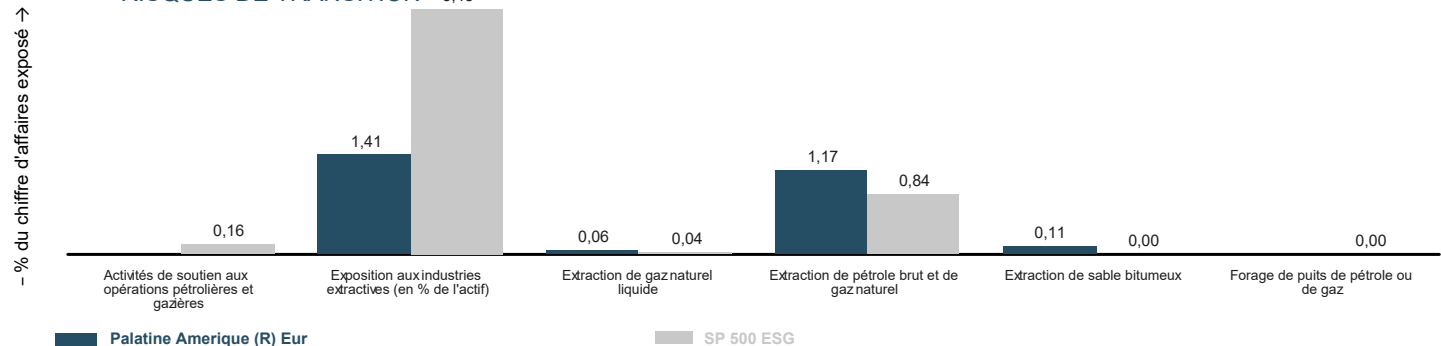
	PALATINE AMERIQUE	SP 500 ESG
INDICATEURS CLIMATIQUES		
Empreinte carbone (TCO2e/MEUR) Scopes 1,2,3 amont & aval	509,01 couverture 100,00%	353,21 couverture 99,74%
Intensité carbone (TCO2e/MEUR) Scopes 1,2,3 amont & aval	1 704,24 couverture 100,00%	1 340,71 couverture 99,74%
Exposition aux combustibles fossiles	4,94% couverture 100,00%	5,66% couverture 99,74%
AUTRES INDICATEURS SOCIAUX ET DE GOUVERNANCE		
Part de femmes dans le conseil d'administration	33,19% couverture 100,00%	34,25% couverture 99,74%
Pourcentage d'administrateurs indépendants	86,81% couverture 100,00%	87,16% couverture 96,78%
Pourcentage de signataires du Pacte Mondial des Nations-Unies	42,18% couverture 99,47%	43,17% couverture 98,20%

RISQUES DE DURABILITÉ

RISQUES PHYSIQUES : PRÉVISIONS À HORIZON 2050



RISQUES DE TRANSITION





COMMENTAIRE THÉMATIQUE

Dans le cadre de l'engagement de l'administration américaine à lutter contre la pollution par les PFAS, l'Environmental Protection Agency (EPA) annonce un investissement de 1 milliard de dollars dans le cadre du programme « Investing in America » du président Biden pour lutter contre les PFAS dans l'eau potable.

L'administration Biden-Harris a publié la toute première norme nationale juridiquement contraignante sur l'eau potable pour protéger les communautés contre l'exposition aux substances perfluoroalkylées et polyfluoroalkylées (PFAS) nocives, également connues sous le nom de « produits chimiques éternels ». L'exposition aux PFAS a été liée à des cancers mortels, à des impacts sur le foie et le cœur, ainsi qu'à des dommages immunitaires et développementaux chez les nourrissons et les enfants. Cette règle finale représente l'étape la plus importante pour protéger la santé publique dans le cadre de la feuille de route stratégique de l'EPA sur les PFAS. La règle finale réduira l'exposition aux PFAS pour environ 100 millions de personnes, préviendra des milliers de décès et réduira des dizaines de milliers de maladies graves.

Dans le cadre du programme Investing in America du président Biden, l'EPA met également à disposition un financement sans précédent pour aider à garantir que tous les gens aient accès à de l'eau propre et sûre. En plus de la règle finale d'aujourd'hui, l'EPA annonce près d'un milliard de dollars de financement nouvellement disponible par le biais de la loi bipartisane sur les infrastructures pour aider les États et les territoires à mettre en œuvre des tests et un traitement des PFAS dans les systèmes d'eau publics et pour aider les propriétaires de puits privés à lutter contre la contamination par les PFAS. Cela fait partie d'un investissement de 9 milliards de dollars dans le cadre de la loi bipartisane sur les infrastructures pour aider les communautés dont l'eau potable est touchée par les PFAS et d'autres contaminants émergents - le plus grand investissement jamais réalisé dans la lutte contre la pollution par les PFAS. 12 milliards de dollars supplémentaires sont disponibles dans le cadre de la loi bipartisane sur les infrastructures pour améliorer l'eau potable, y compris la lutte contre les contaminants émergents comme les PFAS.

DÉTAIL DES 5 PRINCIPALES LIGNES DU PORTEFEUILLE

	%Actif	Score ESG	Secteur	Pays
NVIDIA	9,0%	15,83	Industrie manufacturière	Etats Unis
MICROSOFT	9,0%	16,67	Information et communication	Etats Unis
AMAZON.COM INC	4,1%	7,50	Commerce; réparation d'automobiles et de motocycles	Etats Unis
HOME DEPOT	4,0%	13,33	Commerce; réparation d'automobiles et de motocycles	Etats Unis
ARISTA NETWORKS	2,4%	10,00	Industrie manufacturière	Etats Unis

ÉMETTEURS EN PORTEFEUILLE LES MIEUX ET MOINS BIEN NOTÉS

ÉMETTEURS LES MIEUX NOTÉS	%Actif	Score ESG	Secteur	Pays
EQUINIX INC	0,73%	19,17	Activités immobilières	Etats Unis
THE HARTFORD FINANCIAL SERVICE	1,28%	18,33	Activités financières et d'assurance	Etats Unis
NASDAQ OMX GROUP	1,48%	17,50	Activités financières et d'assurance	Etats Unis
AMERICAN EXP CO	1,77%	16,67	Activités financières et d'assurance	Etats Unis
MICROSOFT CORP	9,01%	16,67	Information et communication	Etats Unis

ÉMETTEURS LES MOINS BIEN NOTÉS	%Actif	Score ESG	Secteur	Pays
COSTCO WHOLESALE CORP	1,88%	10,00	Commerce; réparation d'automobiles et de motocycles	Etats Unis
SIMON PROPERTY GROUP INC	1,85%	10,00	Activités immobilières	Etats Unis
GALLAGHER AJ & CO	0,51%	9,17	Activités financières et d'assurance	Etats Unis
AMAZON COM INC	4,07%	7,50	Commerce; réparation d'automobiles et de motocycles	Etats Unis
NETFLIX INC	1,60%	6,67	Information et communication	Etats Unis



MÉTHODOLOGIE

- **Score de contribution aux ODDs** : La mesure de la contribution du fonds aux ODD s'appuie sur la base de données de Moody's ESG Solutions. Cette base de données fournit pour chacun de ces ODD :
 - 1- un niveau de contribution qui varie sur une échelle allant de -1 à +1 en fonction du pourcentage que représente la part de produits en lien avec chaque ODD dans le CA de l'entreprise. Une contribution négative témoigne de l'exposition de l'entreprise à des activités controversées liées à un ODD (charbon, agriculture intensive, prêts à taux d'intérêt significatifs, ...).
 - 2- et une note de qualité des actions menées par les entreprises qui prend en compte l'ensemble des actions des entreprises en termes E, S et G pondérées en fonction de l'importance de ces piliers pour chaque ODD. La note concernant les actions de contribution aux ODD varie de -1 à +1, elle peut être négative lorsqu'une controverse significative apparaît.Une moyenne du score de la contribution et de la note de qualité des actions menées est ensuite réalisée. Le score ainsi obtenu est mesuré sur une échelle allant de -1 à +1.
- **Empreinte carbone** : correspond à l'empreinte carbone telle que définie dans l'annexe I du modèle de déclaration des principales incidences négatives sur la durabilité du règlement (UE) 2019/2088 du 27 novembre 2019 dit "SFDR".
- **Intensité carbone** : correspond à l'intensité carbone telle que définie dans l'annexe I du modèle de déclaration des principales incidences négatives sur la durabilité du règlement (UE) 2019/2088 du 27 novembre 2019 dit "SFDR".
- **Exposition aux combustibles fossiles** : Pourcentage des actifs investis dans des sociétés qui tirent des revenus de la prospection, de l'exploitation minière, de l'extraction, de la production, de la transformation, du stockage, du raffinage ou de la distribution, y compris le transport, l'entreposage, et le commerce, de combustibles fossiles au sens de l'article 2, point 62), du règlement (UE) 2018/1999 du Parlement européen et du Conseil.
- **Part de femmes dans le conseil d'administration** : Moyenne du pourcentage de femmes au sein des CA des entreprises investies pondérée par le poids de ces entreprises dans le portefeuille.
- **Pourcentage d'administrateurs indépendants** : Moyenne du pourcentage d'administrateurs indépendants au sein des conseils d'administration des entreprises investies pondérée par le poids de ces entreprises dans le portefeuille.
- **Pourcentage de signataires du Pacte Mondial des Nations Unies** : Pourcentage de sociétés signataires du Pacte Mondial des Nations Unies au sein du portefeuille pondéré par le poids de ces sociétés dans le portefeuille.
- **Risques physiques** : Score d'exposition du portefeuille aux incendies, à l'occurrence de vague de chaleur ou de froid extrême par rapport aux conditions climatiques locales, au stress hydrique, aux inondations, à l'élévation du niveau de la mer, ou à des ouragans.
- **Risques de transitions** : Pourcentage d'entreprises, pondéré par leurs poids dans le portefeuille, qui a une part de son chiffre d'affaires dans un ou plusieurs des secteurs suivants : exploitation souterraine ou à ciel ouvert de charbon bitumineux, extraction de pétrole brut, de pétrole de gaz naturel, de sable bitumineux, ou de gaz naturel liquide, forage de puits de pétrole ou de gaz et toutes autres activités de soutien aux opérations pétrolières et gazières.

Plus de détail sur les méthodologies sont disponibles dans les codes de transparence des fonds. retrouvez les sur notre site ainsi que plus d'informations sur l'investissement durable en cliquant ou en flashant ce QR code



Ce document non contractuel ne présente pas un caractère publicitaire ou promotionnel. Les informations contenues dans ce document sont données à titre purement indicatif. Pour tout complément, vous devez vous reporter au DICI et au prospectus. Sources : PALATINE-AM, MOODY'S ESG SOLUTIONS, ETHIFINANCES, TRUCOST (S&P GLOBAL).

Palatine Asset Management - Société Anonyme au capital de 1 917 540 €. Société de gestion de portefeuille agréée par l'AMF n° GP 05000014. Siège social : 86, rue de Courcelles 75008 PARIS | 950 340 885 RCS PARIS. Une société du groupe BPCE. Adresse Reporting Client : Horizons 17, 140 Boulevard Malesherbes 75017 PARIS | e-mail : amr-reporting@palatine.fr | Tél : 01.55.27.96.29 ou 01.55.27.94.26. Adresse courrier : TSA 60140 - 93736 Bobigny cedex 9 | Site internet : www.palatine-am.com