

INFORMATIONS RELATIVES AUX PERFORMANCES PASSÉES

CONSERVATEUR EMPLOI DURABLE - Action C

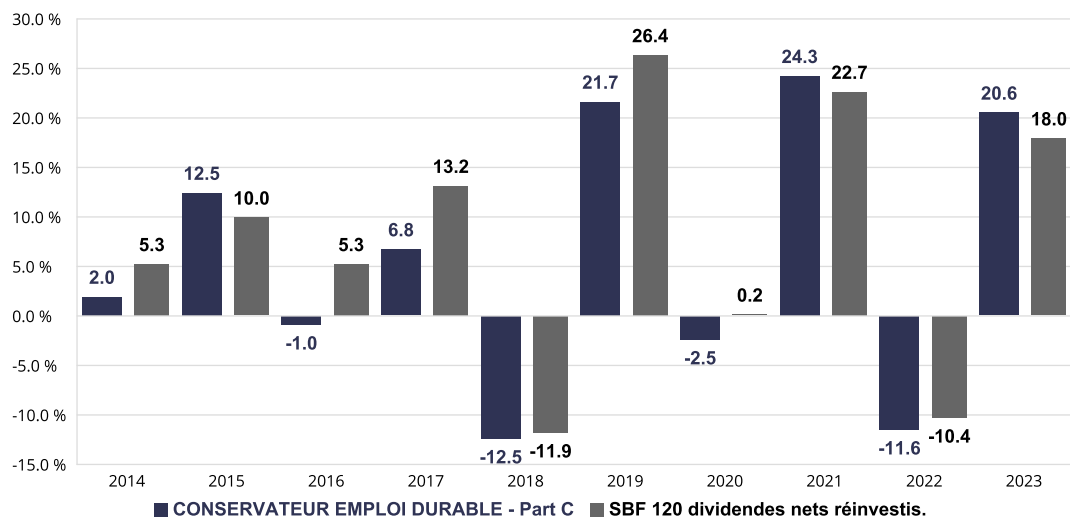
(ISIN : FR0010038257)

SICAV CONSERVATEUR EMPLOI DURABLE gérée par Palatine Asset Management

OPCVM relevant de la Directive européenne 2009/65/CE

Ce diagramme affiche la performance du fonds en pourcentage de perte ou de gain par an au cours des 10 dernières années par rapport à sa valeur de référence.

Il peut vous aider à évaluer comment le fonds a été géré dans le passé et à le comparer à sa valeur de référence.



Changements intervenus : SBF 120 dividendes nets réinvestis à compter du 01/04/2022 (du 01/07/2019 au 31/03/2022 : Euro Stoxx Zone Euro Net Return. Jusqu'au 30/06/2019 : FTS Eurofirst 300 Eurozone).

Date de création de l'OPCVM : 12/01/1988
Date de création de l'action : 12/01/2004
Devise de référence : Euro
Indicateur de référence : SBF 120 dividendes nets réinvestis.

Les performances passées ne constituent pas un indicateur fiable des performances futures. Les marchés pourraient évoluer très différemment à l'avenir. Elles peuvent toutefois vous aider à évaluer comment le fonds a été géré dans le passé.

La performance est affichée après déduction des frais courants. Les frais d'entrée ou de sortie sont exclus du calcul.

Le calcul des performances tient compte des éléments de revenus distribués. Les performances sont calculées en Euro.

Cet OPCVM est agréé en France et réglementé par l'Autorité des Marchés Financiers (AMF).
 Palatine Asset Management est agréée en France et réglementée par l'Autorité des Marchés Financiers.
 Les informations clés pour l'investisseur ici fournies sont exactes et à jour au 02/02/2024.